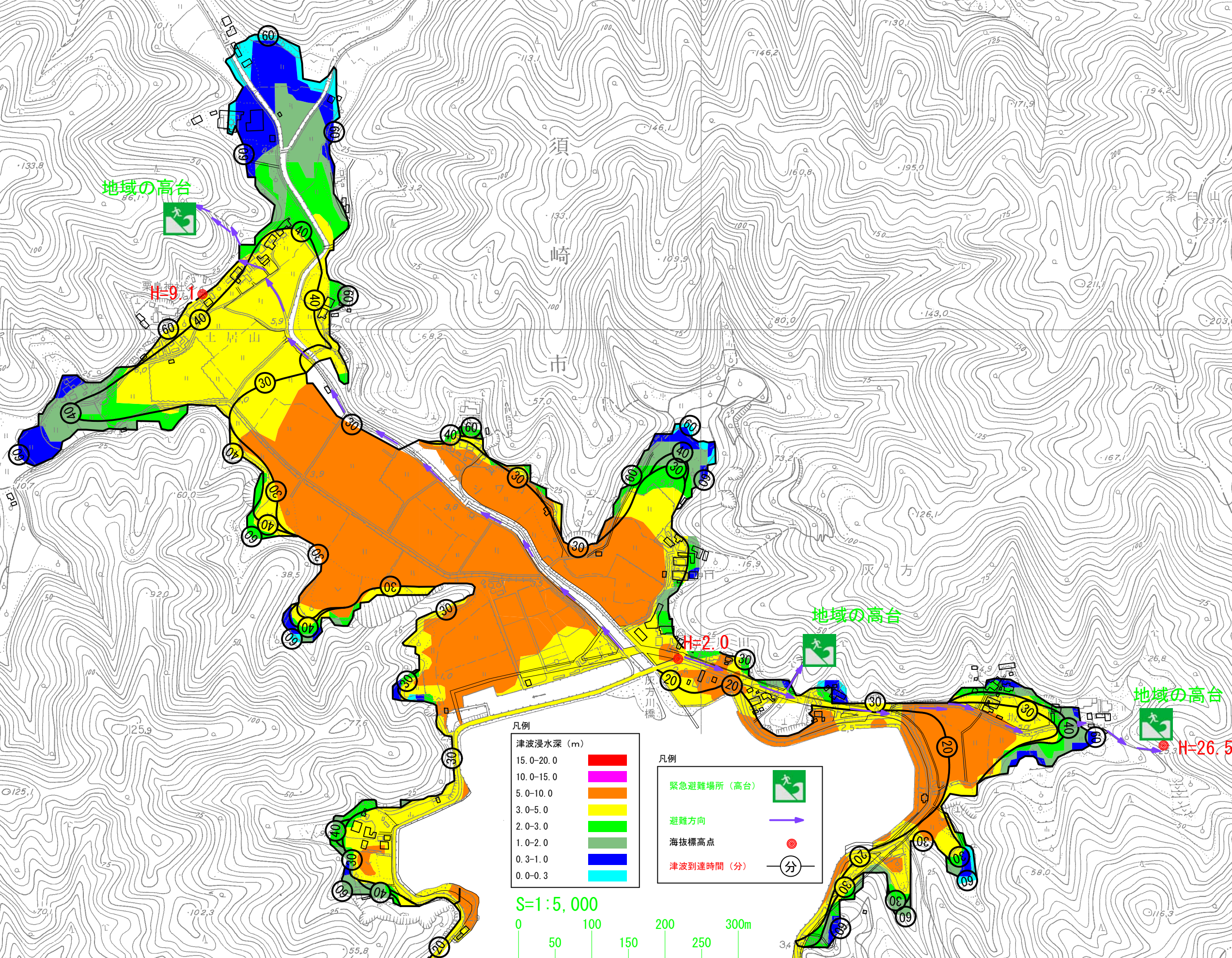


# 地区別津波ハザードマップ

27



凡例

津波浸水深 (m)	色
15.0-20.0	赤
10.0-15.0	マゼンタ
5.0-10.0	オレンジ
3.0-5.0	黄色
2.0-3.0	緑
1.0-2.0	薄緑
0.3-1.0	青
0.0-0.3	水色

凡例

緊急避難場所 (高台)	
避難方向	
海拔標高点	
津波到達時間 (分)	

