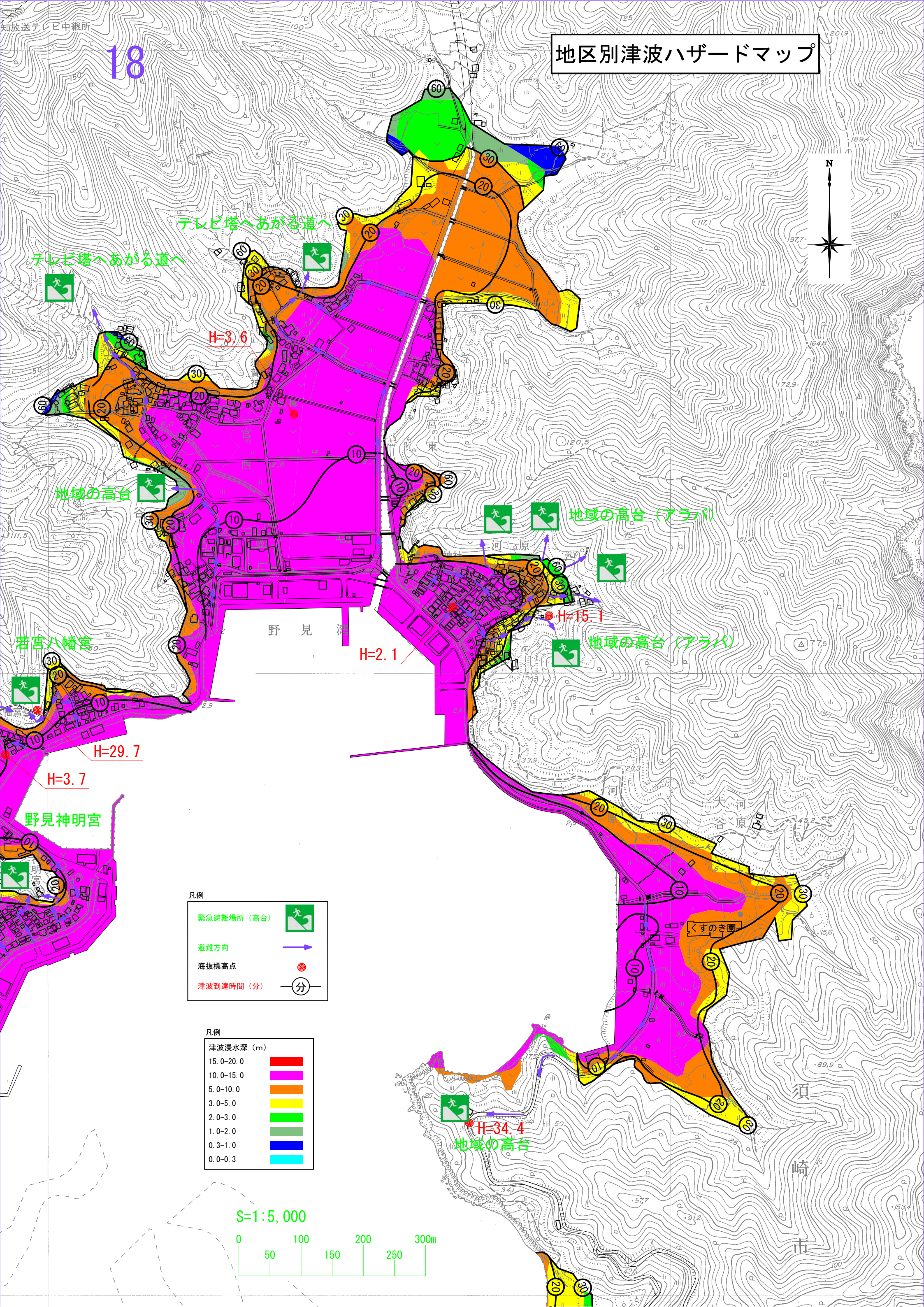
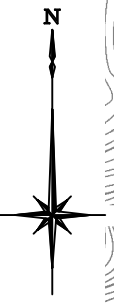


# 地区別津波ハザードマップ



テレビ塔へあがる道へ

テレビ塔へあがる道へ

H=3.6

地域の高台

地域の高台 (アラバ)

若宮八幡宮

野見沼

H=2.1

地域の高台 (アラバ)

H=3.7

H=29.7

野見神明宮

H=34.4  
地域の高台

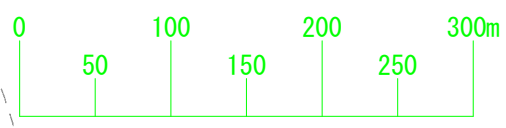
凡例

緊急避難場所 (高台)	
避難方向	
海拔標高点	
津波到達時間 (分)	

凡例

津波浸水深 (m)	
15.0-20.0	
10.0-15.0	
5.0-10.0	
3.0-5.0	
2.0-3.0	
1.0-2.0	
0.3-1.0	
0.0-0.3	

S=1:5,000



須崎市