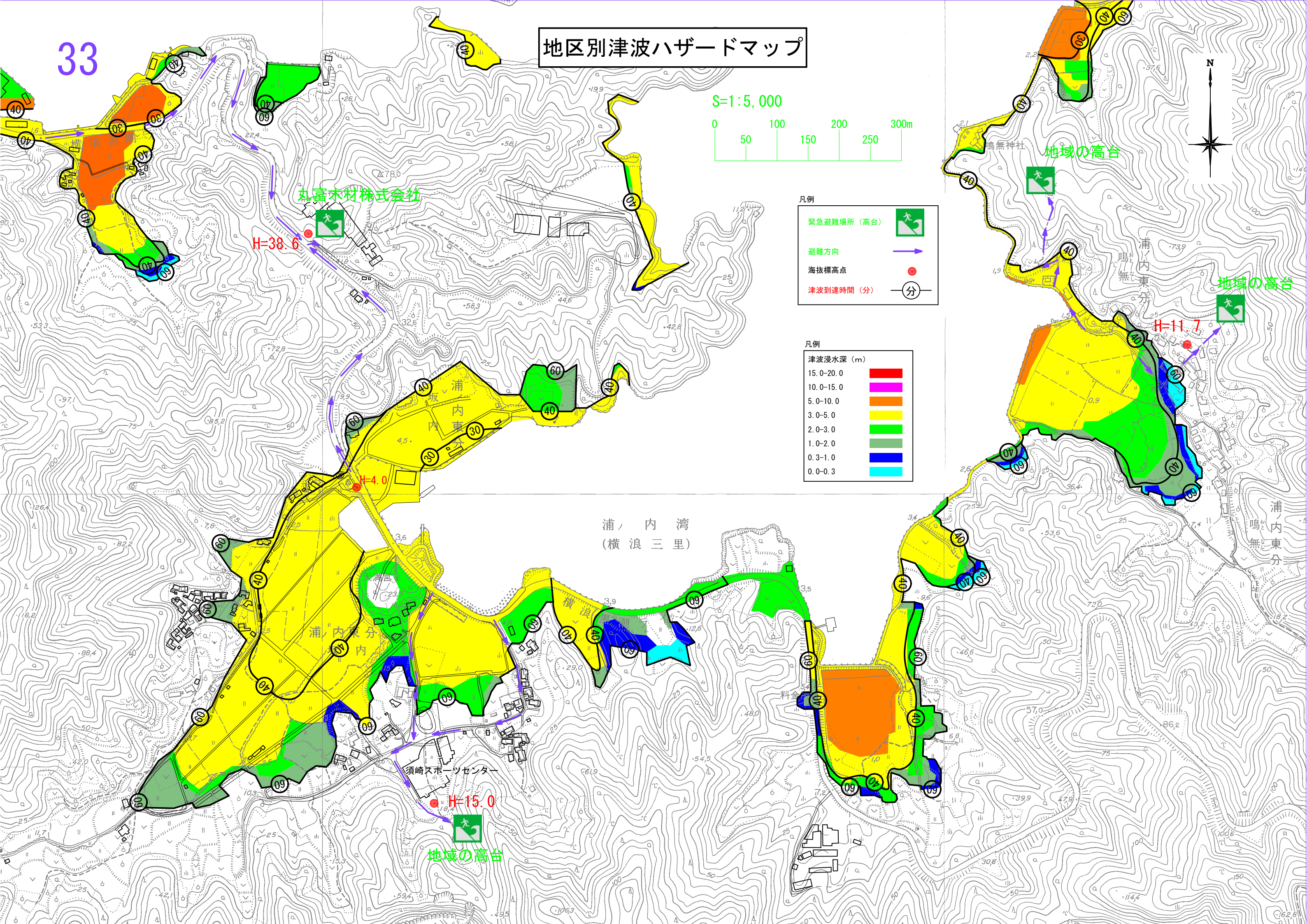
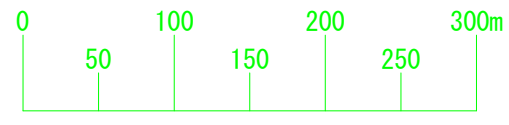


地区別津波ハザードマップ

33

S=1:5,000



凡例

- 緊急避難場所 (高台)
- 避難方向
- 海拔標高点
- 津波到達時間 (分)

凡例

津波浸水深 (m)

- 15.0-20.0
- 10.0-15.0
- 5.0-10.0
- 3.0-5.0
- 2.0-3.0
- 1.0-2.0
- 0.3-1.0
- 0.0-0.3

丸富木材株式会社

H=38.6

浦内東

H=4.0

浦内湾
(横浪三里)

須崎スポーツセンター

H=15.0

地域の高台

地域の高台

地域の高台

浦内東
鳴無分