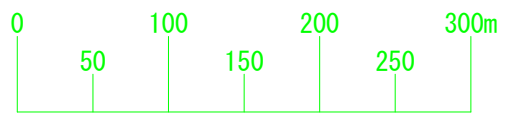


地区別津波ハザードマップ

S=1:5,000



おおほえ
大礁

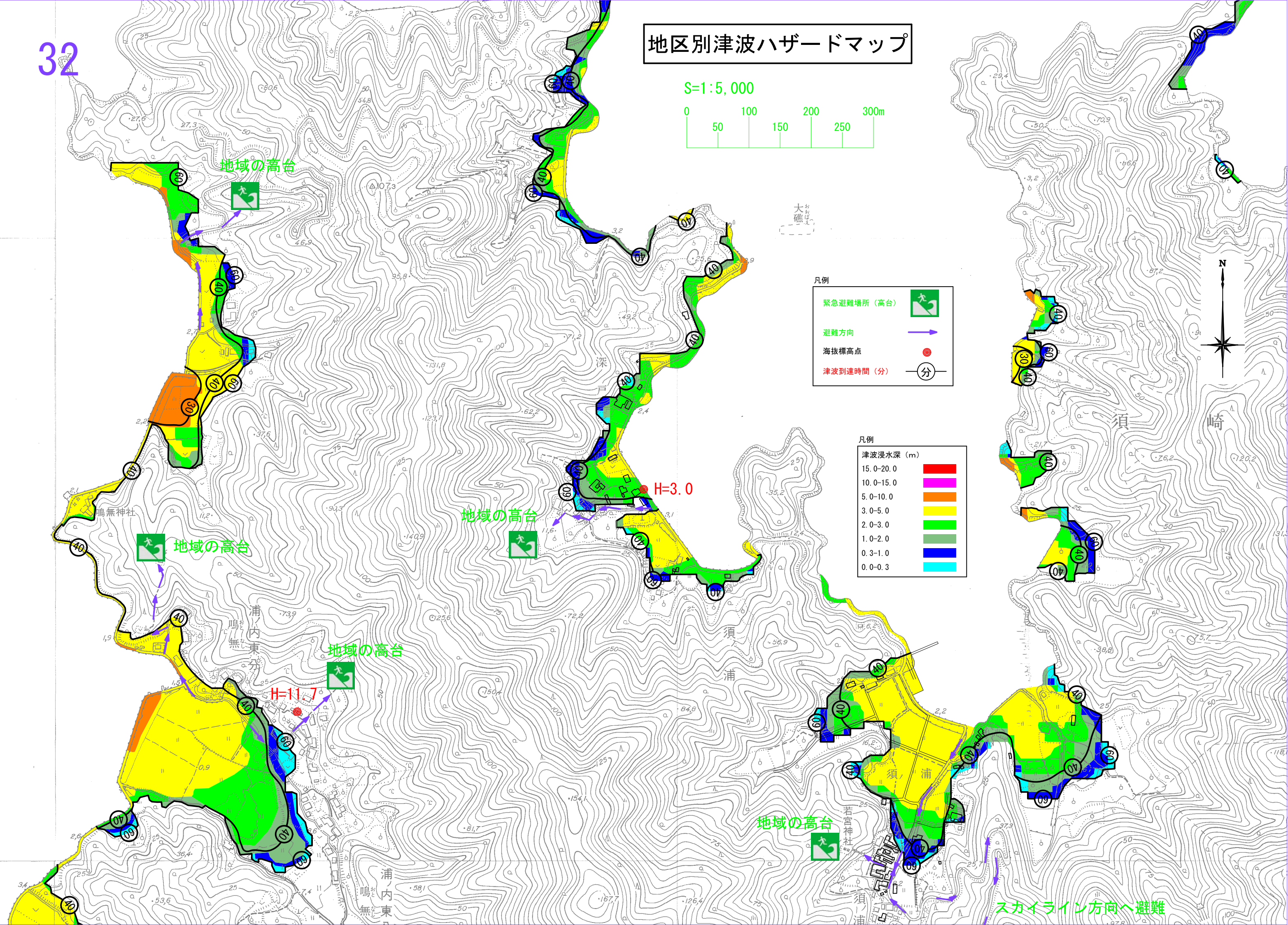
凡例

- 緊急避難場所(高台)
- 避難方向
- 海拔標高点
- 津波到達時間(分)

凡例

津波浸水深 (m)

- 15.0-20.0
- 10.0-15.0
- 5.0-10.0
- 3.0-5.0
- 2.0-3.0
- 1.0-2.0
- 0.3-1.0
- 0.0-0.3



スカイライン方向へ避難