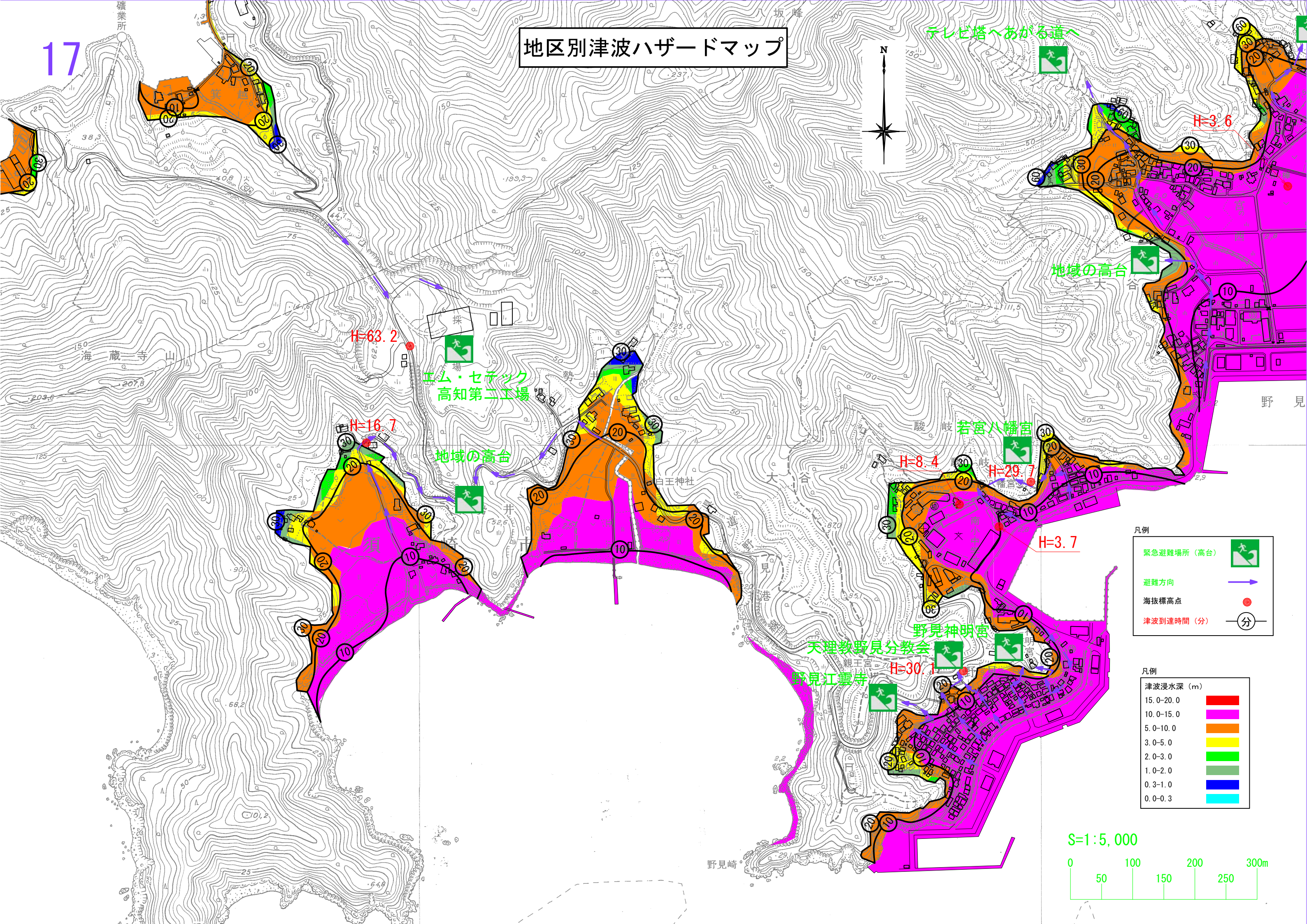


地区別津波ハザードマップ

テレビ塔へあがる道へ



凡例

緊急避難場所(高台)	
避難方向	
海拔標高点	
津波到達時間(分)	

凡例

津波浸水深 (m)	
15.0-20.0	
10.0-15.0	
5.0-10.0	
3.0-5.0	
2.0-3.0	
1.0-2.0	
0.3-1.0	
0.0-0.3	

