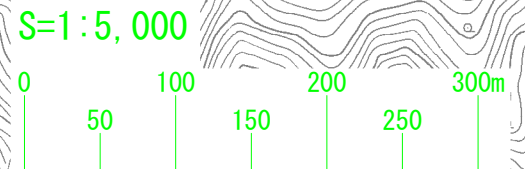
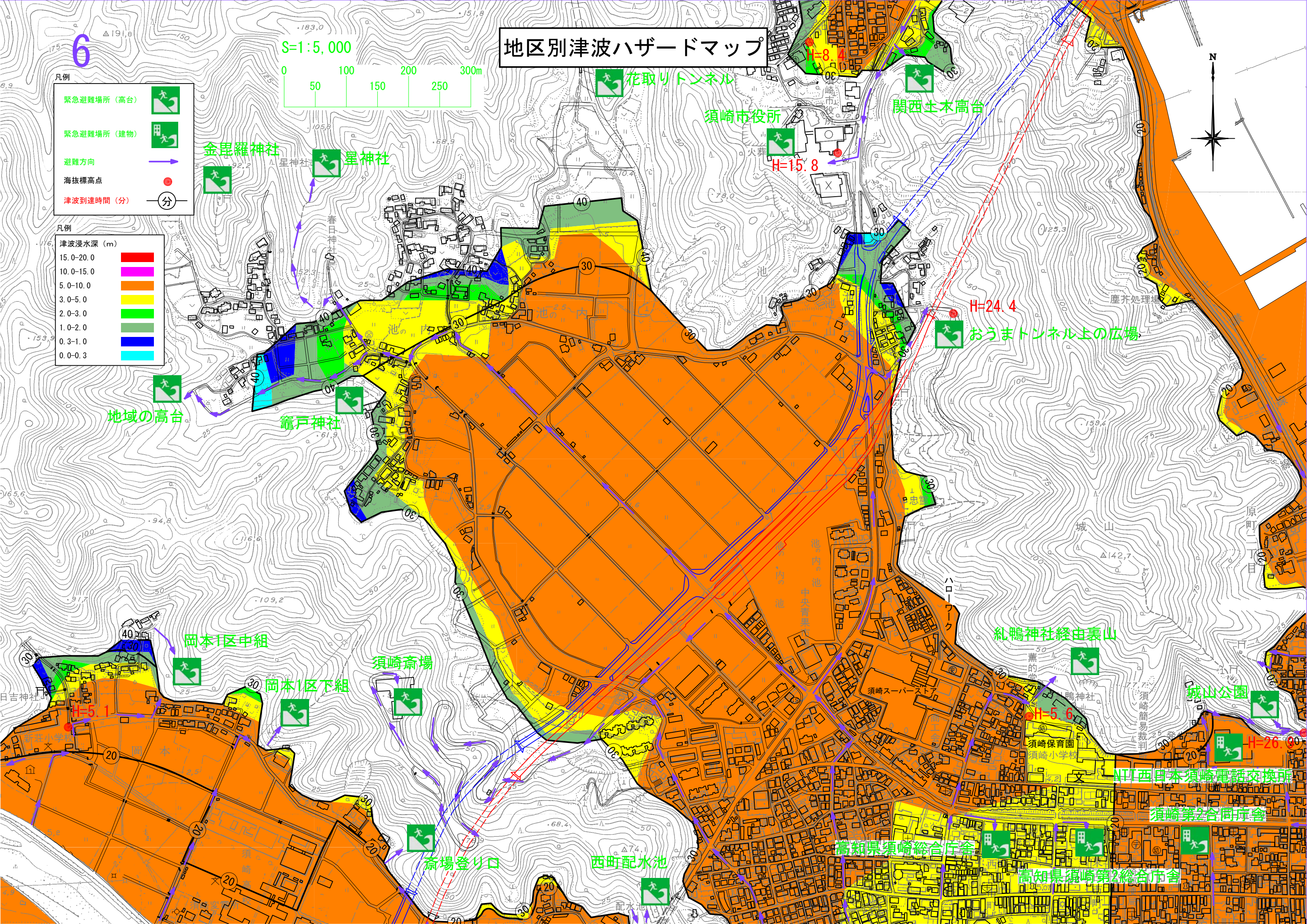


地区別津波ハザードマップ



- 凡例
- 緊急避難場所 (高台)
 - 緊急避難場所 (建物)
 - 避難方向
 - 海拔標高点
 - 津波到達時間 (分)

- 凡例
- 津波浸水深 (m)
- 15.0-20.0
 - 10.0-15.0
 - 5.0-10.0
 - 3.0-5.0
 - 2.0-3.0
 - 1.0-2.0
 - 0.3-1.0
 - 0.0-0.3



金毘羅神社

星神社

花取リトンネル

須崎市役所

関西生本高台

H=15.8

H=24.4

おうまトンネル上の広場

地域の高台

竈戸神社

岡本1区中組

須崎斎場

岡本1区下組

糺鴨神社經由裏山

城山公園

H=5.1

H=5.6

H=26.0

NTT西日本須崎電話交換所

須崎第2合同庁舎

斎場登り口

西町配水池

高知県須崎総合庁舎

高知県須崎第2総合庁舎