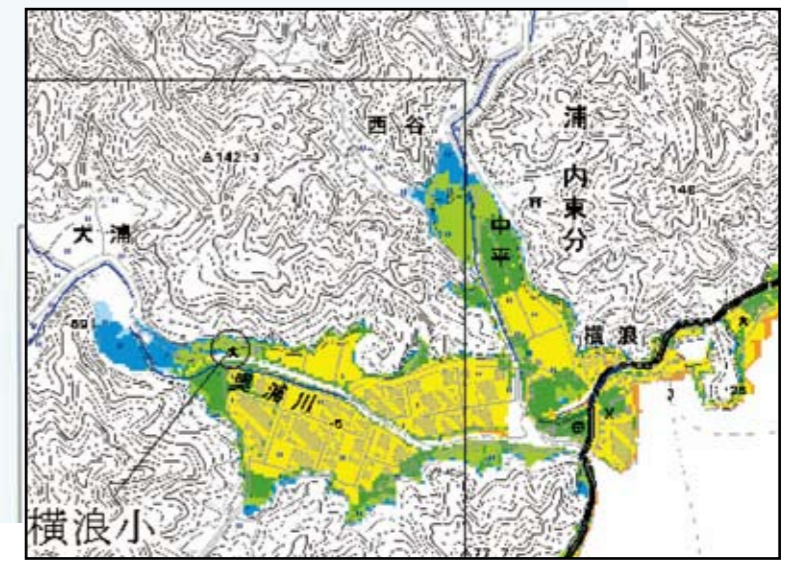
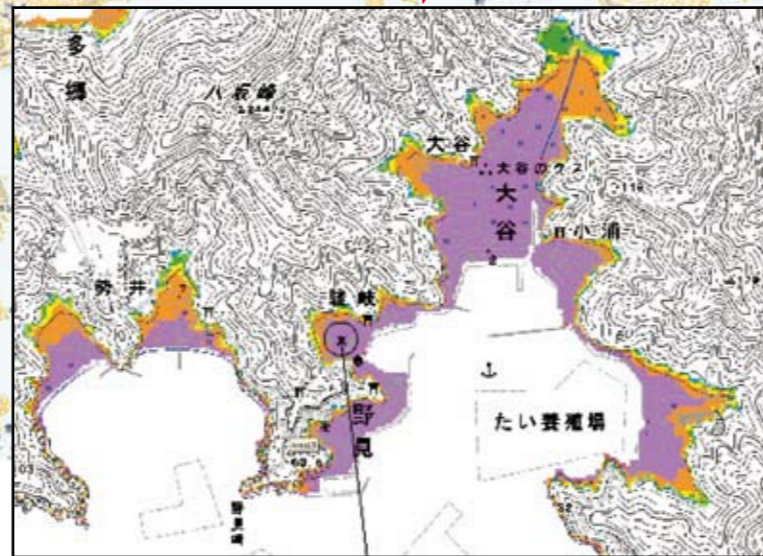
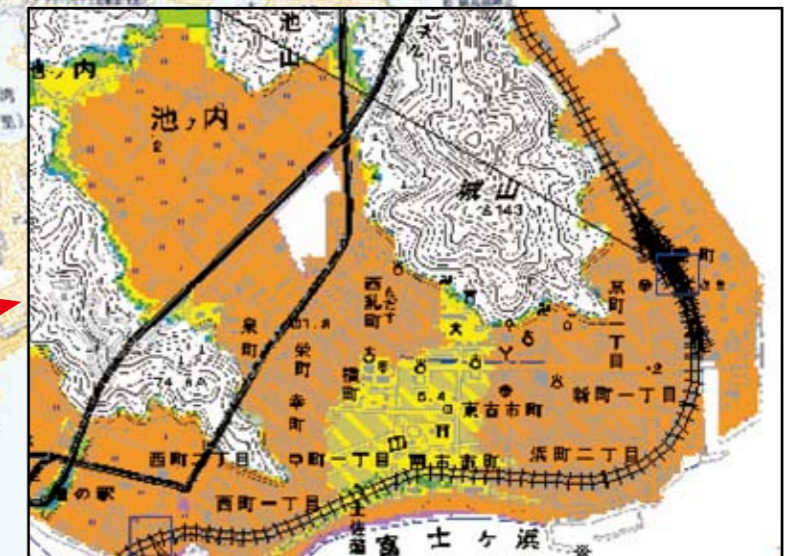
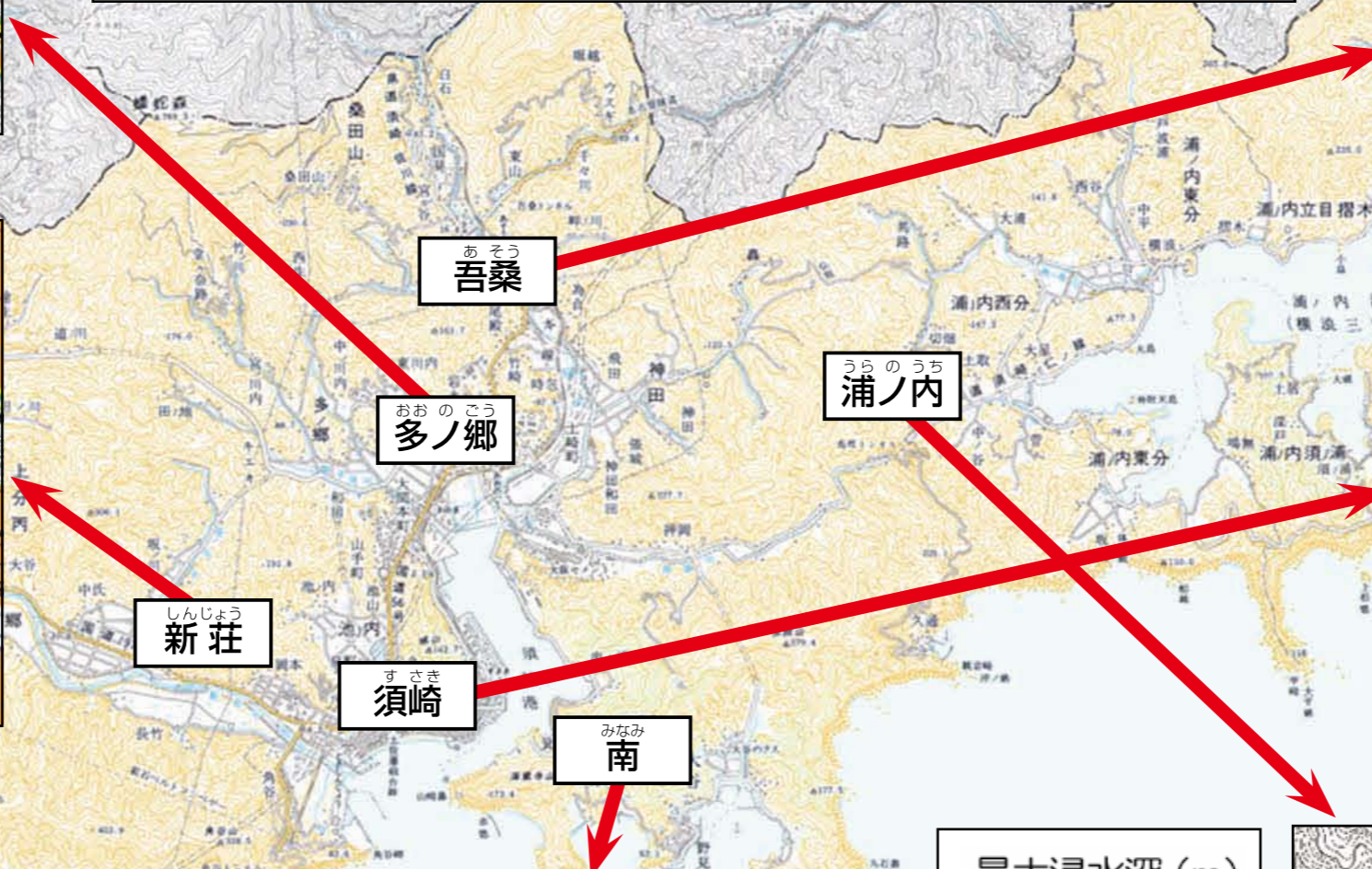
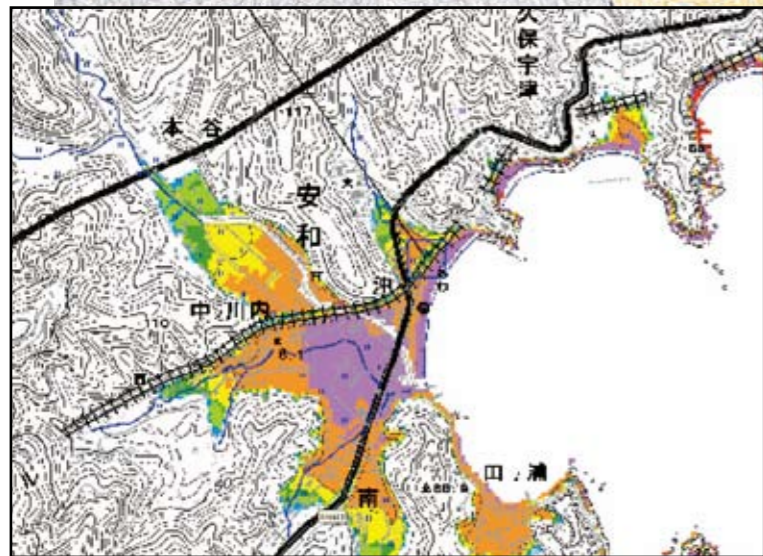
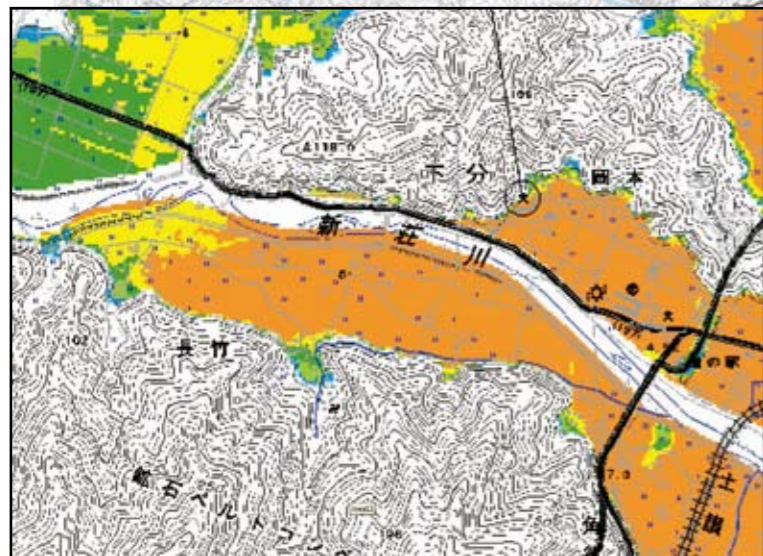
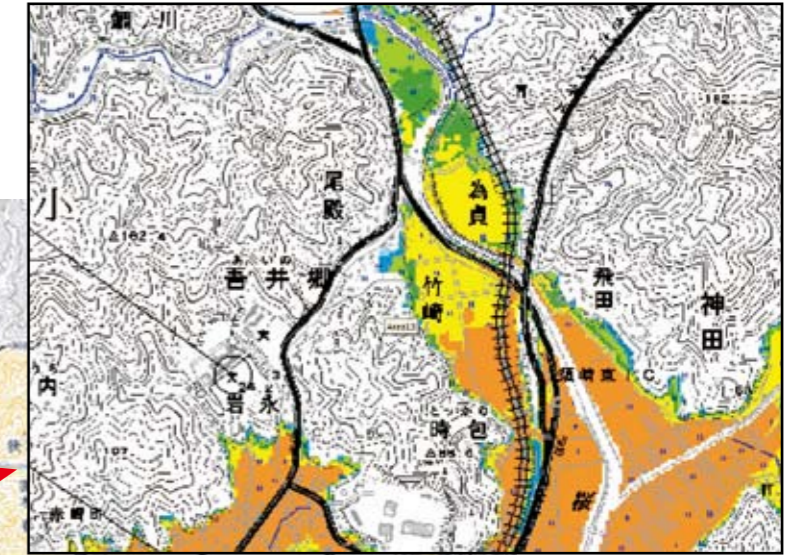
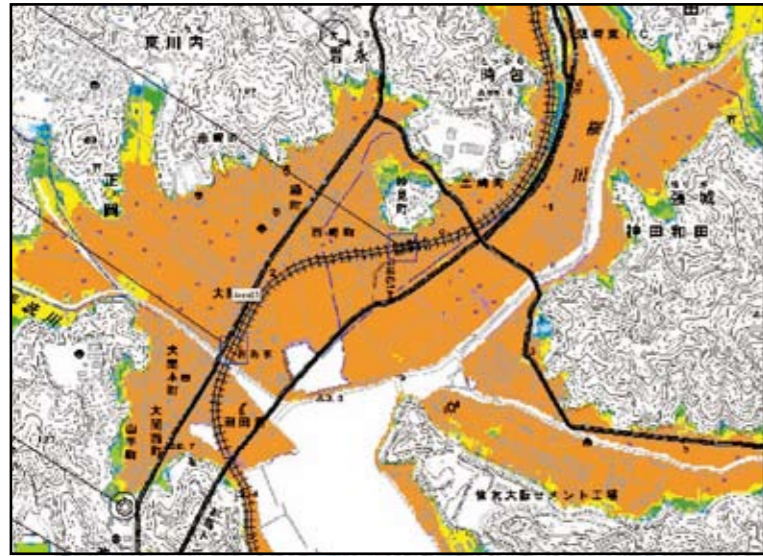


つなみしんすいよそくず しら
津波浸水予測図で調べてみよう

高知県は2012年（平成24年）12月に、予想される南海地震による津波で、どのくらい深さまで水につかってしまうのかを予想した「津波浸水予測図」を発表したんだ。
須崎市は、津波によってどのくらい水につかってしまうんだろう？
自分の住んでいるところについて、インターネットなどを使って調べてみよう！
高知県が発表した「津波浸水予測図」は、高知県と須崎市のホームページやグーグルマップで確認することができるよ。

- 須崎市ホームページ <http://www.city.susaki.kochi.jp/>
- 高知県ホームページ <http://www.pref.kochi.lg.jp/>
- グーグルマップ <http://www.kochi-nankai.net/gmap/tsunamishinsui.html>



最大浸水深 (m)

20.0 -
15.0 - 20.0
10.0 - 15.0
5.0 - 10.0
3.0 - 5.0
2.0 - 3.0
1.0 - 2.0
0.3 - 1.0
0.0 - 0.3