

須崎市内の児童生徒数の推移

●小学校

毎年5月1日現在の集計

	H20年度							H25年度							H26年度							H27年度						
	1年	2年	3年	4年	5年	6年	計	1年	2年	3年	4年	5年	6年	計	1年	2年	3年	4年	5年	6年	計	1年	2年	3年	4年	5年	6年	計
上分小	6	20	8	12	15	14	75	8	10	5	8	4	6	41	10	8	10	5	9	4	46	12	10	8	10	5	9	54
							0	1	1	1	1	1	5	1	1	1	1	1	5	1	1	1	1	1	1	5		
新莊小	13	11	13	20	19	8	84	13	9	13	8	16	13	72	7	13	9	13	8	16	66	11	8	14	10	13	8	64
							0	1	1	1	1	1	6	1	1	1	1	1	6	1	1	1	1	1	1	6		
安和小	4	5	5	5	6	4	29	6	3	2	6	5	4	26	6	6	3	2	5	4	26	6	6	6	3	2	5	28
							0	1	1	1	1	1	3	1	1	1	1	1	5	1	1	1	1	1	1	4		
須崎小	47	58	50	65	51	59	330	34	33	39	34	45	41	226	43	34	34	41	33	44	229	35	41	34	31	41	32	214
							0	2	2	2	1	2	10	2	2	1	2	1	2	10	2	2	1	1	1	1	8	
多ノ郷小	71	85	71	65	80	75	447	66	54	55	76	67	68	386	58	65	54	57	75	65	374	57	56	64	51	58	71	357
							0	3	2	2	3	2	15	2	3	2	2	3	2	14	2	2	2	2	2	3	13	
吾桑小	11	8	14	15	16	14	78	14	12	7	15	15	13	76	8	15	12	7	16	16	74	15	9	15	12	7	17	75
							0	1	1	1	1	1	6	1	1	1	1	1	6	1	1	1	1	1	1	6		
南小	4	12	9	11	14	8	58	4	7	13	3	4	4	35	7	4	7	13	3	4	38	6	6	4	8	14	3	41
							0	1	1	1	1	1	5	1	1	1	1	1	5	1	1	1	1	1	1	5		
浦ノ内小	14	5	11	10	8	7	55	16	12	8	14	16	23	89	15	15	13	9	14	16	82	23	16	15	13	9	13	89
							0	1	1	1	1	1	6	1	1	1	1	1	6	1	1	1	1	1	1	6		
横浪小	9	15	12	17	12	15	80																					
							0																					
合計	179	219	193	220	221	204	1,236	161	140	142	164	172	172	951	154	160	142	147	163	169	935	165	152	160	138	149	158	922
	0	0	0	0	0	0	0	11	9	10	9	8	9	56	10	11	9	10	8	9	57	10	10	8	8	7	10	53

	H28年度							H29年度							H30年度							R1年度							R2年度						
	1年	2年	3年	4年	5年	6年	計	1年	2年	3年	4年	5年	6年	計	1年	2年	3年	4年	5年	6年	計	1年	2年	3年	4年	5年	6年	計	1年	2年	3年	4年	5年	6年	計
上分小	7	12	10	8	9	5	51	9	7	12	10	8	9	55	5	9	8	12	10	8	52	8	5	9	8	12	10	52	8	8	5	9	8	12	50
	1	1	1	1	1	1	6	1	1	1	1	1	1	6	1	1	1	1	1	1	6	1	1	1	1	1	1	6	1	1	1	1	1	1	6
新莊小	9	12	8	14	9	13	65	8	9	12	8	14	9	60	5	8	10	12	7	13	55	6	6	8	10	13	7	50	2	7	6	8	9	14	46
	1	1	1	1	1	1	6	1	1	1	1	1	1	6	1	1	1	1	1	1	6	1	1	1	1	1	1	5	1	1	1	1	1	1	5
安和小	6	6	6	5	2	2	27	6	6	6	6	5	2	31	4	6	6	6	6	6	34	6	4	6	6	6	7	35	1	6	4	6	6	6	29
	1	1	1	1	1	1	4	1	1	1	1	1	4	1	1	1	1	1	4	1	1	1	1	1	1	4	1	1	1	1	1	1	3		
須崎小	31	34	43	36	32	42	218	30	32	33	43	36	31	205	23	31	30	33	42	37	196	27	23	31	28	33	42	184	25	28	22	31	29	32	167
	1	2	2	1	1	1	8	1	1	1	2	1	1	7	1	1	1	1	1	1	6	1	1	1	1	1	1	6	1	1	1	1	1	1	6
多ノ郷小	46	57	55	63	50	57	328	61	45	59	56	66	50	337	54	60	46	60	53	66	339	60	54	59	45	63	51	332	54	59	54	61	47	60	335
	2	2	2	2	2	2	12	2	2	2	2	2	2	12	2	2	2	2	2	2	12	2	2	2	2	2	2	12	2	2	2	2	2	2	12
吾桑小	9	15	8	15	11	8	66	13	9	16	9	15	11	73	5	13	9	16	10	15	68	10	5	13	9	16	10	63	11	9	5	12	9	15	61
	1	1	1	1	1	1	6	1	1	1	1	1	1	6	1	1	1	1	1	1	6	1	1	1	1	1	1	6	1	1	1	1	1	1	6
南小	8	6	6	4	7	14	45	5	7	6	6	4	7	35	4	5	6	6	6	4	31	6	4	5	5	5	6	31	2	6	4	5	5	5	27
	1	1	1	1	1	1	4	1	1	1	1	1	1	5	1	1	1	1	1	1	5	1	1	1	1	1	1	5	1	1	1	1	1	1	3
浦ノ内小	17	23	16	15	12	8	91	15	17	23	16	15	12	98	17	15	17	23	16	15	103	14	17	16	16	23	16	102	16	13	17	16	15	23	100
	1	1	1	1	1	1	6	1	1	1	1	1	1	6	1	1	1	1	1	1	6	1	1	1	1	1	1	6	1	1	1	1	1	1	6
合計	133	165	152	160	132	149	891	147	132	167	154	163	131	894	117	147	132	168	150	164	878	137	118	147	127	171	149	849	119	136	117	148	128	167	815
	9	10	9	8	8	8	52	9	9	9	8	9	8	52	9	9	9	7	9	8	51	9	9	8	7	9	8	50	9	7	8	7	9	7	47

上段：児童数

下段：学級数（特別支援学級は含まない）

1 複式学級

学年2学級

学年3学級以上

須崎市内の市内児童生徒数の推移

●中学校

	H20年度				H25年度				H26年度				H27年度				H28年度				H29年度				H30年度				R1年度				R2年度							
	1年	2年	3年	計	1年	2年	3年	計	1年	2年	3年	計	1年	2年	3年	計	1年	2年	3年	計	1年	2年	3年	計	1年	2年	3年	計	1年	2年	3年	計	1年	2年	3年	計				
上分中	11	11	16	38	17	9	11	37	6	17	9	32	4	6	17	27	9	5	6	20	3	9	6	18	9	3	9	21	8	9	3	20	10	8	9	27				
				0	1	1	1	3	1	1	1	3	1	1	1	3	1	1	1	3	1	1	1	3	1	1	1	3	1	1	1	3	1	1	1	3	1	1	1	3
須崎中	69	64	52	185	56	63	74	193	43	55	63	161	57	44	56	157	39	59	44	142	47	39	56	142	32	46	39	117	39	31	48	118	48	39	31	118				
				0	2	2	2	6	2	2	2	6	2	2	2	6	2	2	2	6	2	2	2	6	1	2	2	5	1	1	2	4	2	1	1	4				
朝ヶ丘中	63	93	82	238	82	74	72	228	68	84	77	229	68	62	83	213	70	68	58	196	55	70	67	192	53	54	71	178	71	54	53	178	53	72	55	180				
				0	3	2	2	7	3	3	2	8	3	3	3	9	3	2	3	8	2	2	2	6	2	2	2	6	3	2	2	7	2	2	2	6				
南中	11	14	11	36	6	3	9	18	2	7	3	12	3	4	8	15	3	3	4	10	12	3	3	18	7	12	3	22	4	7	11	22	5	4	7	16				
				0	1	1	1	3	1	1	1	3	1	1	1	3	1	1	1	3	1	1	1	3	1	1	1	3	1	1	1	3	1	1	1	3	1	1	1	3
浦ノ内中	23	16	26	65	16	16	22	54	20	16	16	52	13	20	16	49	6	12	20	38	8	7	13	28	9	8	6	23	14	9	8	31	13	14	9	36				
				0	1	1	1	3	1	1	1	3	1	1	1	3	1	1	1	3	1	1	1	3	1	1	1	3	1	1	1	3	1	1	1	3	1	1	1	3
合計	177	198	187	562	177	165	188	530	139	179	168	486	145	136	180	461	127	147	132	406	125	128	145	398	110	123	128	361	136	110	123	369	129	137	111	377				
	0	0	0	0	8	7	7	22	8	8	7	23	8	8	8	24	8	7	8	23	7	7	7	21	6	7	7	20	7	6	7	20	7	6	6	19				

上段：生徒数

下段：学級数（特別支援学級は含まない）

学年2学級

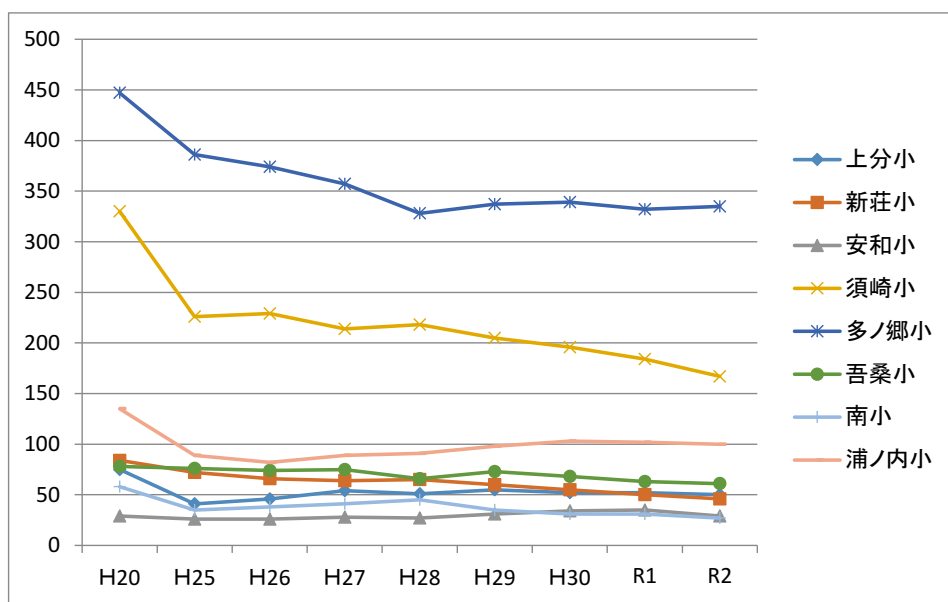
学年3学級以上

須崎市内の児童生徒数の推移【再掲】

●小学校

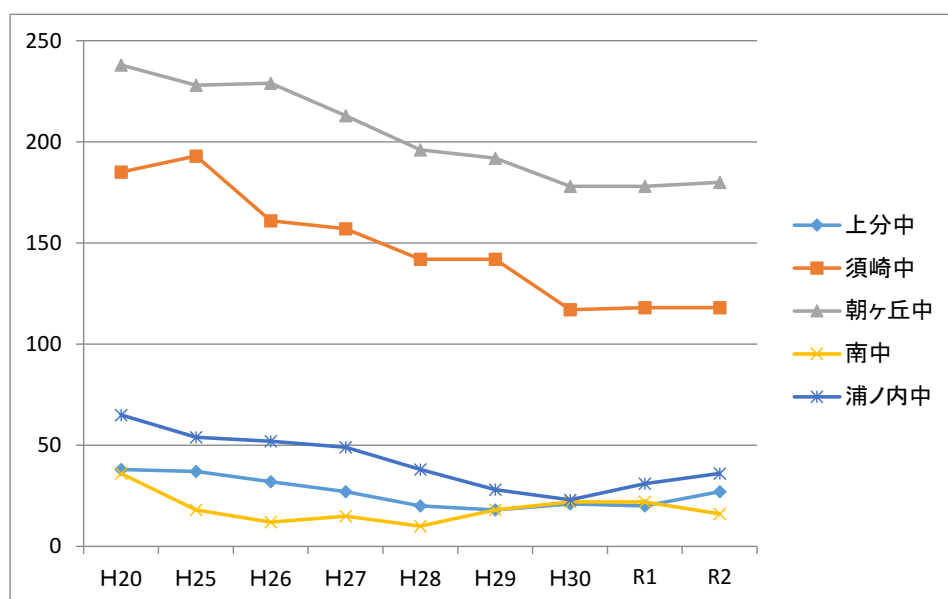
	H20	H25	H26	H27	H28	H29	H30	R1	R2
上分小	75	41	46	54	51	55	52	52	50
新莊小	84	72	66	64	65	60	55	50	46
安和小	29	26	26	28	27	31	34	35	29
須崎小	330	226	229	214	218	205	196	184	167
多ノ郷小	447	386	374	357	328	337	339	332	335
吾桑小	78	76	74	75	66	73	68	63	61
南小	58	35	38	41	45	35	31	31	27
浦ノ内小	135	89	82	89	91	98	103	102	100
合計	1,236	951	935	922	891	894	878	849	815

※H20は横浪小との合計



●中学校

	H20	H25	H26	H27	H28	H29	H30	R1	R2
上分中	38	37	32	27	20	18	21	20	27
須崎中	185	193	161	157	142	142	117	118	118
朝ヶ丘中	238	228	229	213	196	192	178	178	180
南中	36	18	12	15	10	18	22	22	16
浦ノ内中	65	54	52	49	38	28	23	31	36
合計	562	530	486	461	406	398	361	369	377



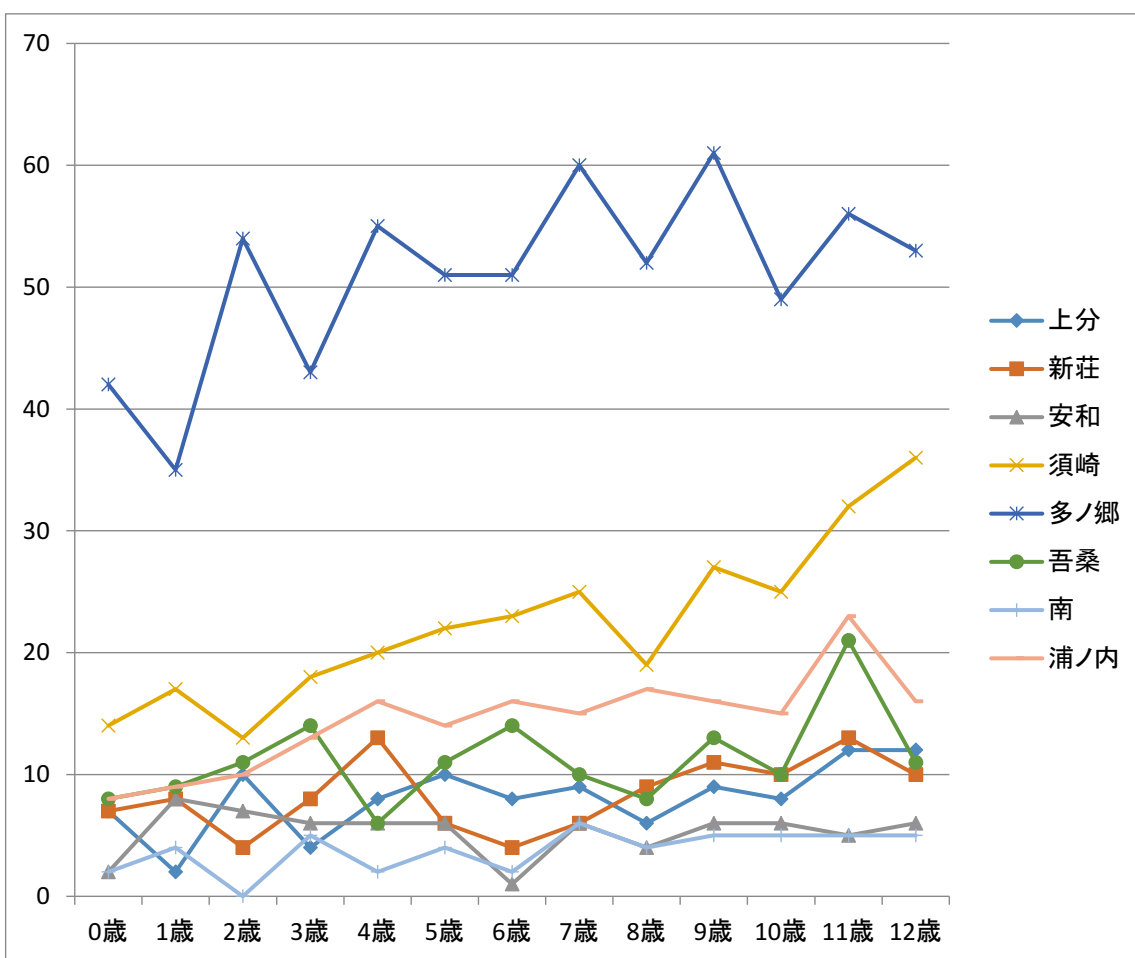
●0歳から12歳までの人数【校区别】

R2.3.31現在

・小学校区

※住民基本台帳より

	0歳	1歳	2歳	3歳	4歳	5歳	6歳	7歳	8歳	9歳	10歳	11歳	12歳
上分	7	2	10	4	8	10	8	9	6	9	8	12	12
新莊	7	8	4	8	13	6	4	6	9	11	10	13	10
安和	2	8	7	6	6	6	1	6	4	6	6	5	6
須崎	14	17	13	18	20	22	23	25	19	27	25	32	36
多ノ郷	42	35	54	43	55	51	51	60	52	61	49	56	53
吾桑	8	9	11	14	6	11	14	10	8	13	10	21	11
南	2	4	0	5	2	4	2	6	4	5	5	5	5
浦ノ内	8	9	10	13	16	14	16	15	17	16	15	23	16
合計	90	92	109	111	126	124	119	137	119	148	128	167	149



●13歳から15歳までの人数【校区別】

R2.3.31現在

・中学校区 ※住民基本台帳より

	13歳	14歳	15歳
上分	8	10	6

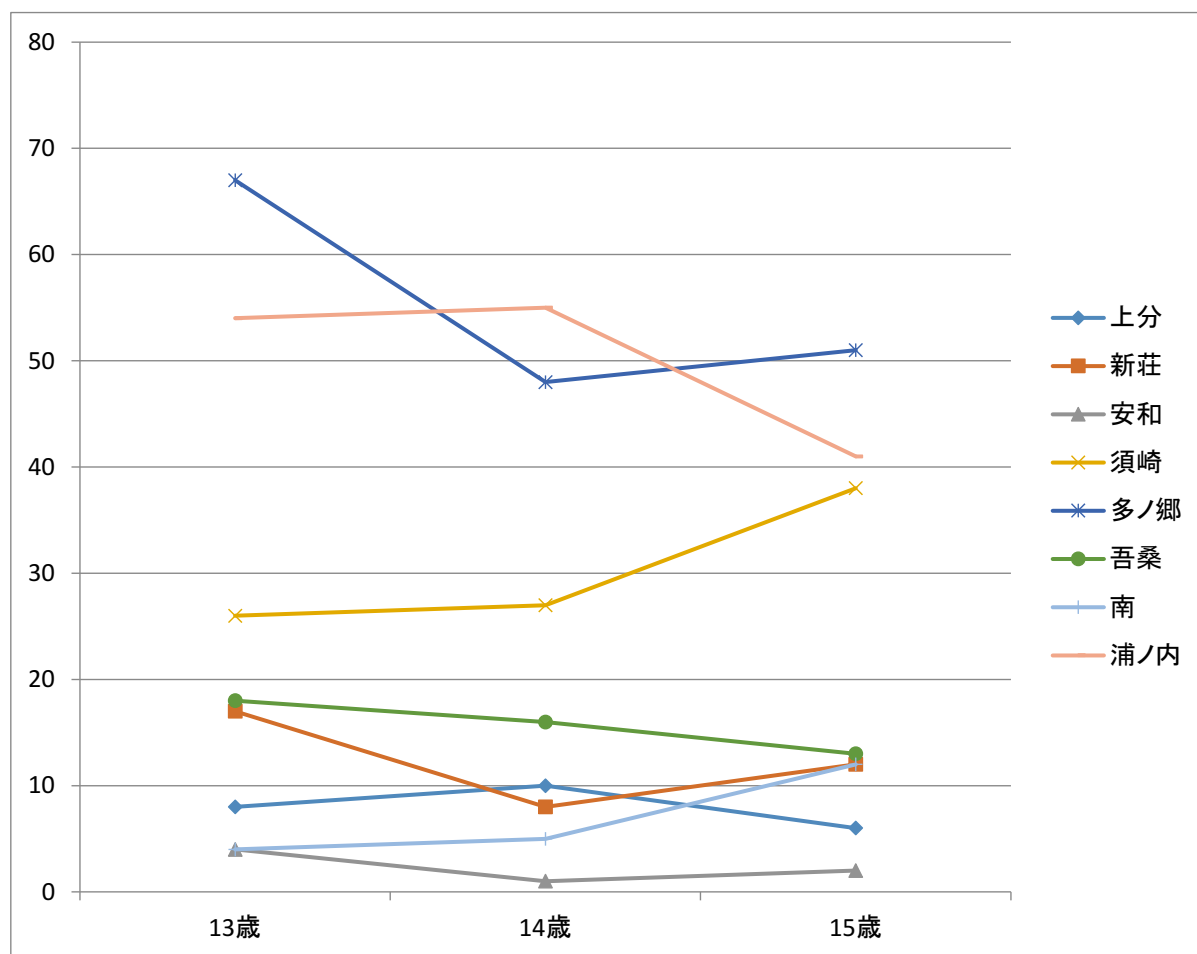
新莊	17	8	12
安和	4	1	2
須崎	26	27	38
計	47	36	52

多ノ郷	67	48	51
吾桑	18	16	13
計	85	64	64

南	4	5	12
---	---	---	----

浦ノ内	54	55	41
-----	----	----	----

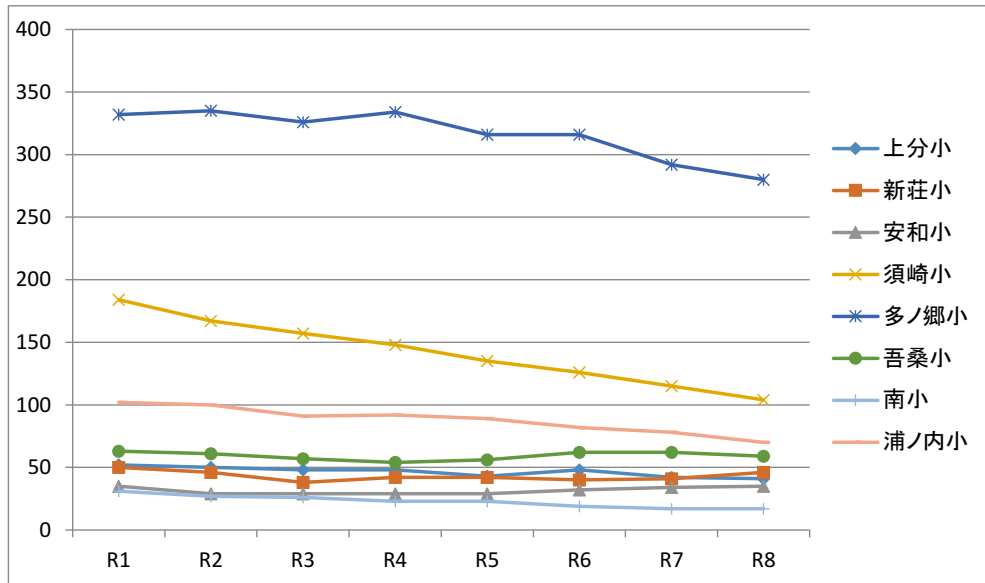
合計	198	170	175
----	-----	-----	-----



須崎市内の児童生徒数の推移（見通し）

● 小学校 ※R1・R2は5.1現在。R3以降は在校生及び住民基本台帳(R2.3.31現在) による推計

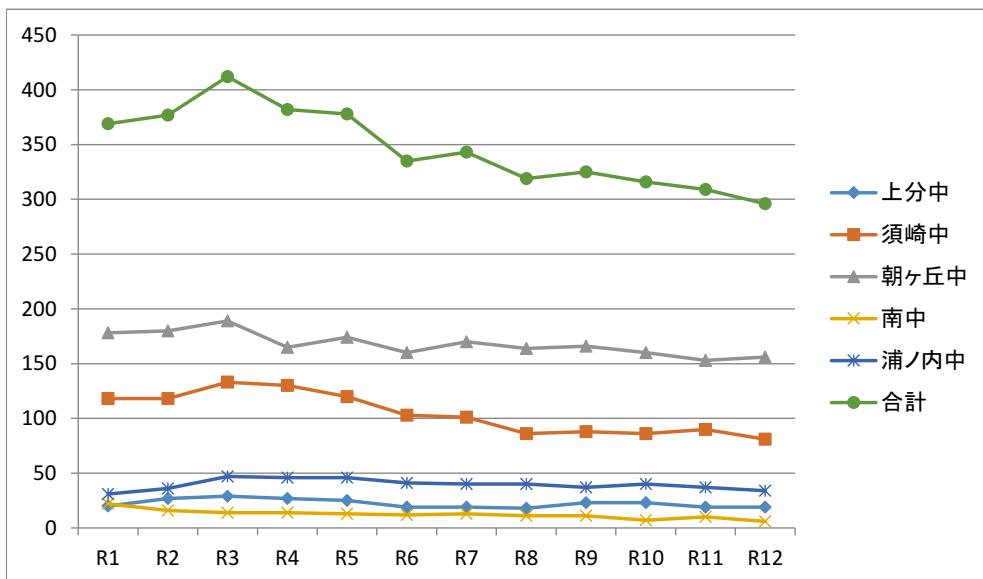
	R1	R2	R3	R4	R5	R6	R7	R8
上分小	52	50	48	48	43	48	42	41
新莊小	50	46	38	42	42	40	41	46
安和小	35	29	29	29	29	32	34	35
須崎小	184	167	157	148	135	126	115	104
多ノ郷小	332	335	326	334	316	316	292	280
吾桑小	63	61	57	54	56	62	62	59
南小	31	27	26	23	23	19	17	17
浦ノ内小	102	100	91	92	89	82	78	70
合計	849	815	772	770	733	725	681	652



● 中学校 ※R1・R2は5.1現在。R3以降は在校生及び住民基本台帳(R2.3.31現在) による推計

	R1	R2	R3	R4	R5	R6	R7	R8	R9	R10	R11	R12
上分中	20	27	29	27	25	19	19	18	23	23	19	19
須崎中	118	118	133	130	120	103	101	86	88	86	90	81
朝ヶ丘中	178	180	189	165	174	160	170	164	166	160	153	156
南中	22	16	14	14	13	12	13	11	11	7	10	6
浦ノ内中	31	36	47	46	46	41	40	40	37	40	37	34
合計	369	377	412	382	378	335	343	319	325	316	309	296

※R3年度以降は、私立進学率15%で推計。私立進学率は15～17%で推移。



各小中学校の施設整備の状況について

※耐震 = 耐震補強、 ※防災 = 防災機能強化、 ※大改 = 大規模改修

No.	学校名	建築年	耐震	防災	大改	校舎高さ
1	上分小	S57.2		H25		北舎10m77 (3F) 南舎 7m70 (2F)
2	新荘小	S48.3、S56.2	H23	H25	H24	10m99 (3F)
3	安和小	S53.3	H25		H24	10m88 (3F)
4	須崎小	S59.10、H23.3		H25		北舎11m42 (3F) 南舎10m50 (3F)
5	多ノ郷小	S54.7、S55.3			H24、H26	7m25 (2F)
6	吾桑小	H16.9				6m80 (2F)
7	南小	H12.3		H25		15m36 (4F) 【11m52 (3F)】
8	浦ノ内小	S60.1、H26		H25	H24	10m50 (3F)
9	上分中	S57.2				【上分小に同じ】
10	須崎中	S57.3、S57.6	H23		H24	14m46 (4F)
11	朝ヶ丘中	S58.8、H6.2			H24、H26	特別教室棟10m75 (3F) 北舎14m80 (4F) 南舎7m20 (2F) ~10m80 (3F)
12	南中	S54.3、H12.3	H27	H27、H25		【南小に同じ】
13	浦ノ内中	S53.12		H25		7m20 (2F)

中学校の部活動の状況

H30年度

No.	学校名	①	②	③	④	⑤	⑥	⑦	⑧
1	上分中	バレーボール【女子】 10	ソフトボール【男子】 7	卓球【男子】 4					
2	須崎中	ソフトテニス【女子】 10	バレーボール【女子】 14	バスケット【男子】 8	野球【男子】 5	柔道【男子】 5	剣道【男女】 12	陸上【男女】 21	吹奏楽【男女】 12
3	朝ヶ丘中	野球【男女】 13	サッカー【男子】 15	バスケット【男子】 20	男子卓球 17	女子卓球 10	陸上【男女】 31	バレー【女子】 11	吹奏楽【男女】 30
4	南中	ソフトボール【男子】 13	卓球【女子】 6						
5	浦ノ内中	バレーボール【女子】 4	男子卓球 5	野球【男女】 10					

※【男子】／【女子】／【男女】については、入部している生徒を基に記載。下段は部員数。

R1年度

No.	学校名	①	②	③	④	⑤	⑥	⑦	⑧
1	上分中	女子バレーボール 5	男子ソフトボール 7	男子卓球 5	女子卓球部 3				
2	須崎中	ソフトテニス【女子】 11	バレーボール【女子】 13	バスケット【男子】 12	野球【男子】 10	柔道【男子】 1	剣道【男女】 8	陸上【男女】 16	吹奏楽【男女】 18
3	朝ヶ丘中	野球【男女】 11	サッカー【男子】 25	バスケット【男子】 22	男子卓球 15	女子卓球 12	陸上【男女】 18	バレー【女子】 12	吹奏楽【男女】 29
4	南中	ソフトボール【男子】 11	卓球【女子】 8						
5	浦ノ内中	バレーボール【女子】 6	男子卓球 9	女子卓球 1	野球【男女】 11				

※【男子】／【女子】／【男女】については、入部している生徒を基に記載。下段は部員数。

県内各市及び高岡郡町学校数等

市町名	小学校数		中学校	
	学校数	児童数	学校数	生徒数
高知市※	41	16,670	19	9,461
室戸市	7	410	5	191
安芸市	8	730	2	281
香南市	8	1,761	4	739
香美市	7	1,114	3	476
南国市	13	2,350	5	1,064
土佐市	10	1,213	3	467
宿毛市	9	976	5	437
須崎市	8	878	5	361
土佐清水市	6	450	1	241
四万十市	14	1,599	11	684
中土佐町	3	248	3	127
佐川町	4	552	2	281
越知町	1	210	1	97
檮原町	1	136	1	70
日高町	3	242	2	127
津野町	3	262	2	133
四万十町	12	673	5	379

出展：平成30年度高知県教育関係職員名簿

※高知市のみ市町村要覧（Ⅱ）

【参考】 （※高知市を除く市の状況） （R元年度調べ）

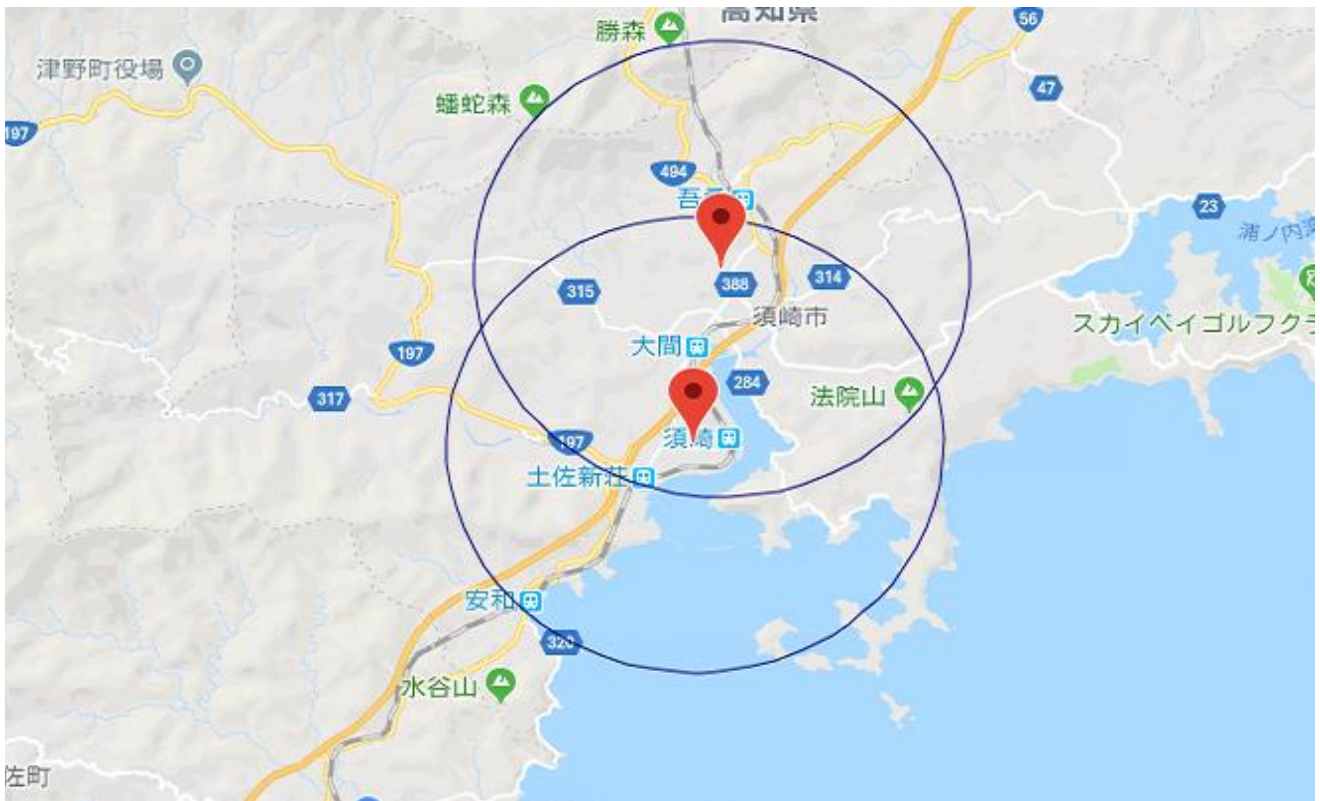
統合完了 1市

統合計画策定中 3市

統合計画なし 5市

通学距離（参考図）

多ノ郷小学校、須崎小学校4 k m範囲



朝ヶ丘中学校、須崎中学校6 k m範囲

