

# しんじょう

2015. 3. 17  
すさき・かわうそクラブ会報  
—No. 16—  
発行：すさき・かわうそクラブ事務局

## 平成26年度 すさき野外博物館



須崎市では、かわうそ  
のまちづくり事業の一環  
として、NPO法人四国  
自然史科学研究センター  
とともに「すさき野外博  
物館」を開催しています。  
本年度も、4回開催し、  
市内外から多くの方に参  
加していただきました。

### ホタルとカエルのタベ

6月7日(土)坂ノ川  
川で観察を行いました。  
今年は風もやや強かった  
ことから、例年より観察  
出来るホタルの数が少な  
かったのですが、ホタル  
は主にゲンジボタルとヘ  
イケボタルを観察出来ま  
した。カエルも鳴き声か

ら4種類(トノサマガエ  
ル・ヌマガエル・アマガ  
エル・シヌノーゲルアオ  
ガエル)を確認しました。

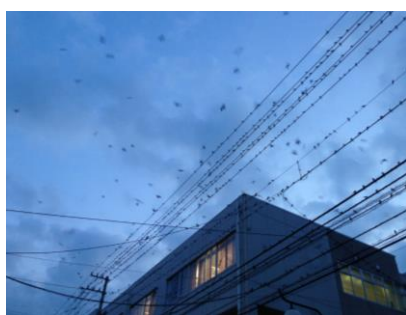


わずかな灯りで観察

### ツバメの塒(ねぐら)入り

8月9日(土)くろし  
お病院前の電線に塒をと  
っているツバメを観察し

ました。昨年までは桐間  
池に塒をかまえていたツ  
バメ達。今年は台風の影  
響で昨年まで塒をとって  
いた桐間池の葦の中から  
移動していました。  
そのため、1時間程度  
の間に一カ所に何百羽も  
集まり、塒をとる様子を  
とても近くで観察するこ  
とが出来ました。



これからまだまだ集まります

### カンムリカイツブリの湾

1月31日(土)浦ノ内  
湾の横浪く今川内間を巡  
航船に乗って観察しまし  
た。

このメニューは須崎野  
外博物館でも何回か開催  
されているのですが、今  
回初めてカンムリカイツ  
ブリを観察することが出  
来ました。そのほか、ミ  
サゴやダイサギ、アオサ  
ギなども観察しました。



皆で巡航船の中から観察

### カモの観察

2月15日(日)北から  
日本に渡ってくる冬鳥た  
ちを新荘川の河口で観察  
しました。

当日はコガモやオナガ  
ガモ、ヒドリガモなどカ  
モの仲間だけでなく、セ  
グロカモメやユリカモ  
メ、アオアシシギ  
やイソシギなど多くの種  
類の冬鳥を観察すること  
が出来ました。



各々双眼鏡や望遠鏡を持参し観察

来年度も須崎野外博物  
館は4回開催予定です。  
「湿地の鳥たち」  
5月23日(土)  
「ホタルとカエルのタベ」  
6月6日(土)  
「干潟の生きもの」  
8月1日(土)  
「カンムリカイツブリの湾」  
12月26日(土)  
開催前には須崎市ホーム  
ページ等でもお知らせし  
ますので、ぜひご参加く  
ださい!!

# 「ご当地キャラクターまつり inすさき」来場者5万人!!

「ご当地キャラクター  
まつりinすさき」開催



ステージではご当地キャラバンドと共にギター演奏♪

須崎市市制施行60周年記念イベントとして、9月13日・14日に「ご当地キャラクターまつりinすさき」が須崎市桐間多目的公園で開催されました。全国各地から約70体のキャラクターをお招きしての四国最大級のキャラクターイベント。当日はキャラクターステージや各地のご当地グルメが味わえるうまいもんブースもあり、2日間で5万人もの来場者があり、大変賑わいました。

ゆるキャラグランプリ第4位

全国のご当地キャラの人気投票「ゆるキャラグランプリ」。今年も参加したしんじょう君は、前回の初登場14位から4位という大躍進を見せました。今後もしんじょう君の応援をよろしく願います!!

年賀状1300通以上!!



今年の干支「ひつじ」に☆

昨今のご当地キャラクター人気もあり、お正月には全国各地のキャラクター宛に年賀状が届きます。しんじょう君にも今年3000以上の年賀状が届きました。時間はかかりませんが、一枚一枚お返事も送っています。

しんじょう君  
ミレービスケット発売

パッケージにしんじょう君をデザインしたミレービスケットが2月23日に発売されました。売上の一部は新庄川の保全活動に寄付されます。JR須崎駅前の観光案内所「まっことまっこと」に並んでいるほか、県内外の観光施設でも購入できます。



すさき・かわうそクラブでは、会員の皆さまからのご意見・ご要望をお待ちしております。

ご連絡は下記までよろしくお願いたします。

(事務局) 須崎市元気創造課

〒785-8601 高知県須崎市山手町1-7

TEL 0889-42-3951 FAX 0889-42-7320

E-MAIL genki@city.susaki.kochi.jp

しんじょう君公式ホームページ

<http://www.city.susaki.kochi.jp/sinjokun/index.html>

okun/index.html