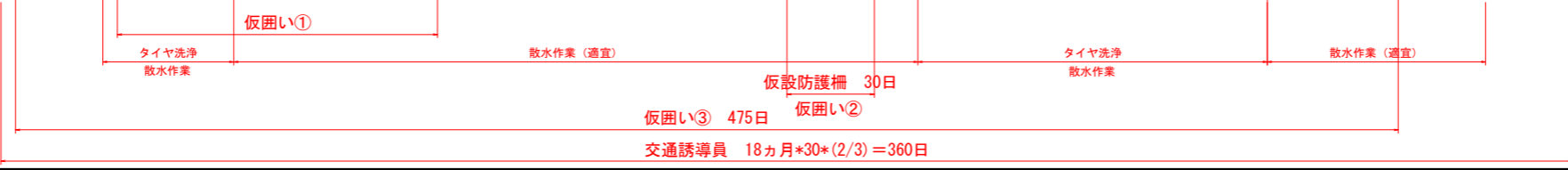


施工計画 (参考)

工事工程表(案)			STEP	1 2 3 4 5 6 7 8 9																					
				1月	2月	3月	4月	5月	6月	7月	8月	9月	10月	11月	12月	13月	14月	15月	16月	17月	18月				
工種	種別	細別	作業所要日数(日)	10	20	10	20	10	20	10	20	10	20	10	20	10	20	10	20	10	20	10	20	10	20
準備工			40	■	■																				
取壊し撤去工	構造物取壊し撤去		65		STEP1							STEP4		STEP5											
	伐木除根		75		STEP2																				
仮設工	防災管		10			STEP2																			
	仮設排水		35									STEP4													
土工	掘削工	表土はぎとり	5		STEP1																				
		片切・オープン	75				STEP3							STEP5	STEP6										
	床掘り	40																							
	埋戻し工	埋戻し	90																						
	盛土工	路体・路床	50						STEP3														STEP7		
	切土整形		25					STEP3																	
	残土処分		150			■	■																		
法面工	法枠工	40						STEP3																	
擁壁工	山留・待受擁壁	100							STEP3																
	レドゾル解除申請	90																							
	大型ブロック積擁壁	55											STEP5	STEP6								STEP7			
	ブロック積擁壁	10																					STEP7		
	重力式擁壁	30																						STEP7	
	プレキャスト擁壁	逆T型擁壁	85																					STEP6	
	ブロック製作期間		300																						
防止柵工	ガードレール	15												STEP5											
	フェンス	20																						STEP8	
縁石工	植樹ブロック	10																						STEP8	
排水構造物工	側溝工(既存道路)	20																							
	側溝工	70																						STEP8	
	集水樹工	10																						STEP8	
舗装工	アスファルト舗装工	15																						STEP9	
	コンクリート舗装	5																						STEP7	
後片付け		20																							
水道工事		70																							
電気等工事		70																							

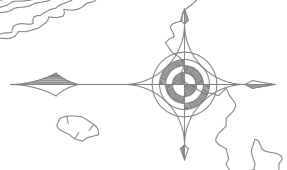
STEP1	①敷地北側(盛土部)・山留擁壁の構造物取壊し撤去 ②耕作地の表土剥ぎ取り・撤去
STEP2	③伐木除根 ④敷地北側(盛土部)へ防災施設(集水暗渠管)の設置
STEP3	⑤山切り掘削、法面工・山留擁壁の設置 ⑥山切土の敷地北側への盛土
STEP4	⑦敷地中央～南側(現宅地部)の構造物取壊し撤去 ⑧最終放流施設の施工 ⑨防災施設の設置
STEP5	⑩宅壁の掘削 ⑪接続道路部の構造物取壊し撤去 ⑫接続道路東側擁壁(一部)およびガードレール設置
STEP6	⑬下流側より水路切り直しを行いながら、接続道路 西側擁壁(ガードレール含む)、既存道路排水路設置 ⑭区域外排水路の設置 ⑮既存道路の拡幅整備(擁壁・舗装)
STEP7	⑯宅壁の盛土 ⑰接続道路東側擁壁(残区間)の設置 ⑱北側擁壁・管理道(コンクリート舗装)の整備
STEP8	⑲開発道路・管理道側溝の設置 ⑳フェンス・植樹の設置
STEP9	㉑開発道路・管理道の舗装工



須崎市			
工事種別	令和8年度 須建 第8-26-1号 新東川内団地(仮称) 造成工事		
図面名称	施工計画 (参考図)	縮尺	-
路線河川名			
工事箇所	高知県 須崎市 多ノ岡甲		
設計種別	実施設計	図面 番号	90 102
事務所名	須崎市 建設課		
設計者名			

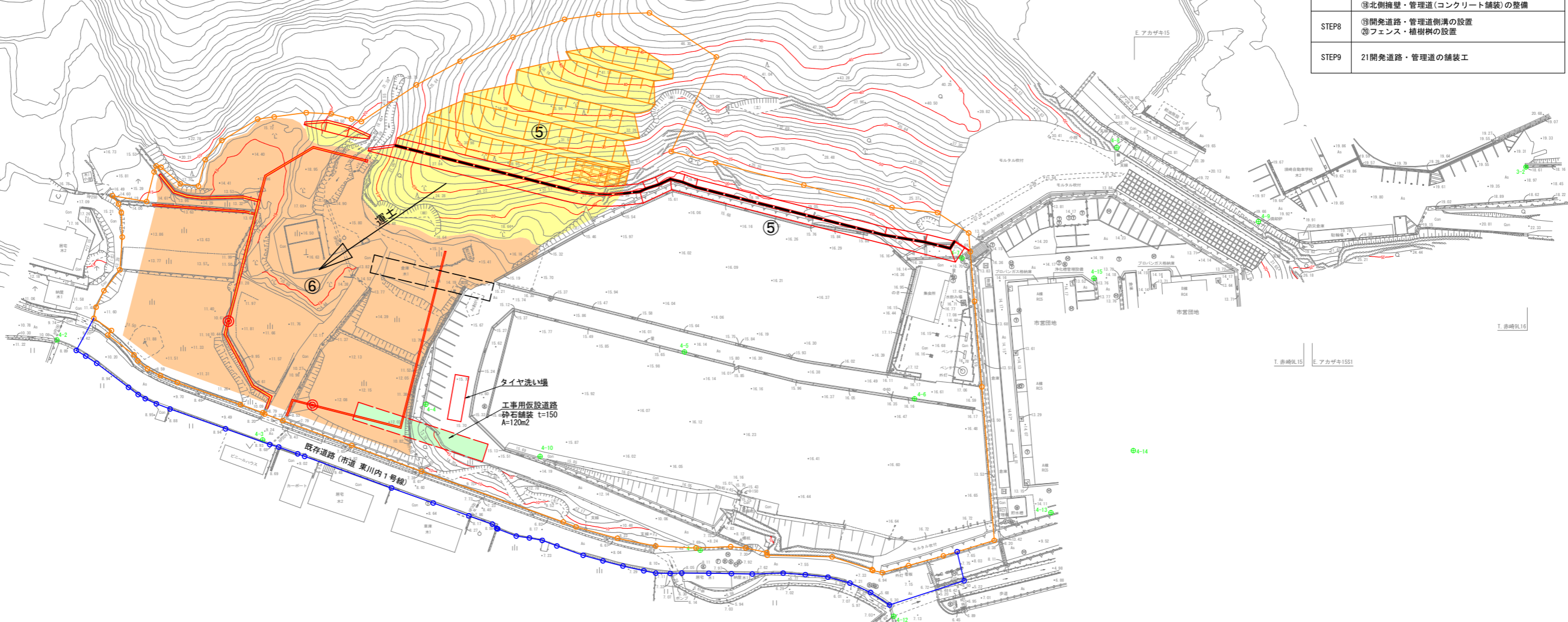
施工計画図(3/9)

(参考図)



⑤山切り掘削、法面工・山留擁壁の設置
⑥山切土の敷地北側への盛土

STEP1	①敷地北側(盛土部)・山留擁壁の構造物取壊し撤去 ②耕作地の表土剥ぎ取り・撤去
STEP2	③伐木除根 ④敷地北側(盛土部)へ防災施設(集水暗渠管)の設置
STEP3	⑤山切り掘削、法面工・山留擁壁の設置 ⑥山切土の敷地北側への盛土
STEP4	⑦敷地中央～南側(現宅地部)の構造物取壊し撤去 ⑧最終放流施設の施工 ⑨防災施設の設置
STEP5	⑩宅壁の掘削 ⑪接続道路部の構造物取壊し撤去 ⑫接続道路東側擁壁(一部)およびガードレール設置
STEP6	⑬下流側より水路切り廻しを行いながら、接続道路 西側擁壁(ガードレール含む)、既存道路排水路設置 ⑭区域外排水路の設置 ⑮既存道路の拡幅整備(擁壁・舗装)
STEP7	⑯宅壁の盛土 ⑰接続道路東側擁壁(残区間)の設置 ⑱北側擁壁・管理道(コンクリート舗装)の整備
STEP8	⑲開発道路・管理道側溝の設置 ⑳フェンス・植樹樹の設置
STEP9	21開発道路・管理道の舗装工



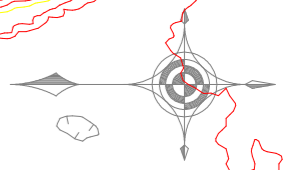
	開発区域
	開発行為に関する工事区域
	構造物取壊し撤去
	防護柵撤去
	切土
	盛土
	排水施設設置
	構造物設置
	防止柵設置

須崎市			
工事種別	令和8年度 須建 第8-26-1号 新東川内団地(仮称) 造成工事	縮尺	S=1:500
図面名称	施工計画図(3/9) (参考図)	図面番号	93 102
路線河川名			
工事箇所	高知県 須崎市 多ノ岡甲		
設計種別	実施設計	設計者名	
事務所名	須崎市 建設課		

E.ヒューズアリア20 E.ヒューズアリア20 E.ヒューズアリア20 E.ヒューズアリア20
E.アカザキ19 E.アカザキ19 E.アカザキ19 E.アカザキ19
T.東川内15R2.1 T.東川内15R2.1 T.東川内15R2.1 T.東川内15R2.1
E.ヒューズアリア14スケ E.ヒューズアリア14スケ E.ヒューズアリア14スケ E.ヒューズアリア14スケ
T.東川内15R3 T.東川内15R3 T.東川内15R3 T.東川内15R3

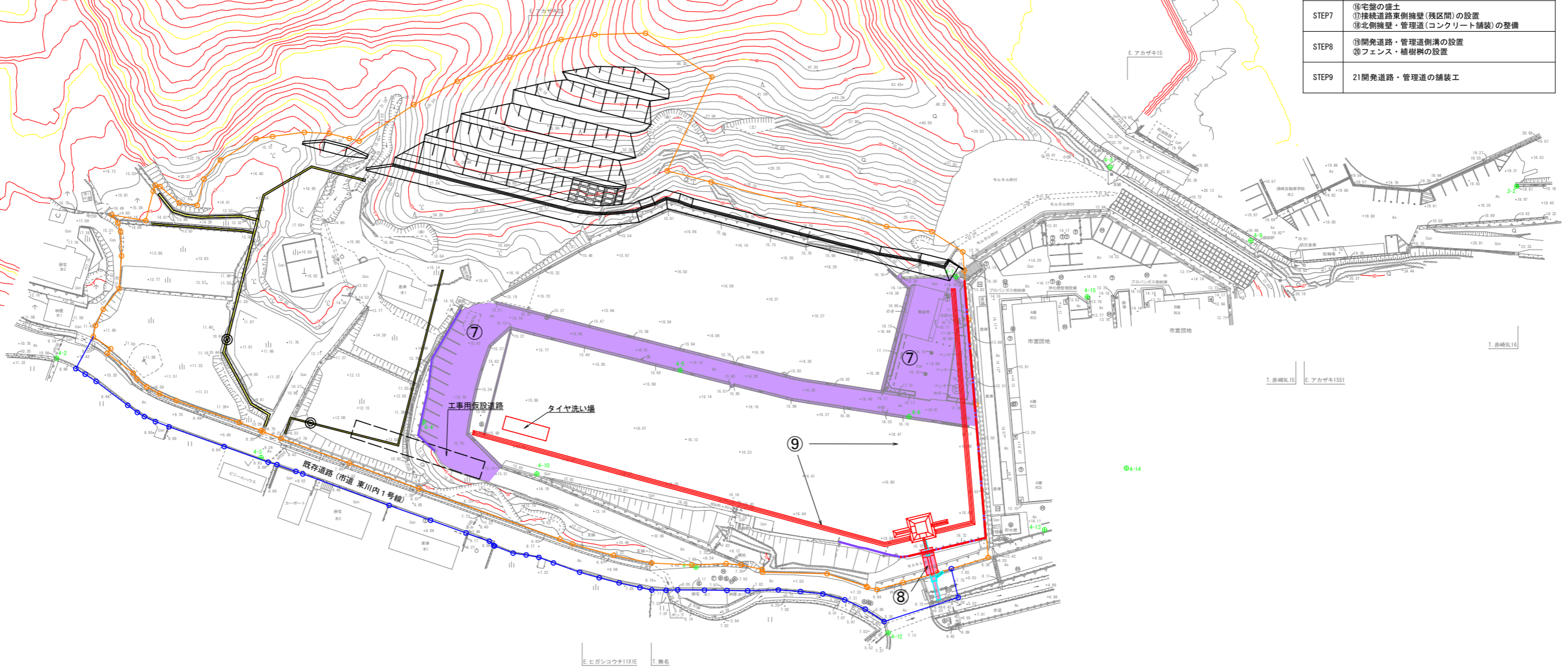
施工計画図(4/9)

(参考図)



- ⑦敷地中央～南側(現宅地部)の構造物取壊し撤去
- ⑧最終放流施設の施工
- ⑨防災施設の設置

STEP1	①敷地北側(盛土部)・山留擁壁の構造物取壊し撤去 ②耕作地の表土剥ぎ取り・撤去
STEP2	③伐木除根 ④敷地北側(盛土部)へ防災施設(集水暗渠管)の設置
STEP3	⑤山切り掘削、法面工・山留擁壁の設置 ⑥山切土の敷地北側への盛土
STEP4	⑦敷地中央～南側(現宅地部)の構造物取壊し撤去 ⑧最終放流施設の施工 ⑨防災施設の設置
STEP5	⑩宅壁の掘削 ⑪接続道路部の構造物取壊し撤去 ⑫接続道路東側擁壁(一部)およびガードレール設置
STEP6	⑬下流側より水路切り廻しを行いながら、接続道路 西側擁壁(ガードレール含む)、既存道路排水路設置 ⑭区域外排水路の設置 ⑮既存道路の拡幅整備(擁壁・舗装)
STEP7	⑯宅壁の盛土 ⑰接続道路東側擁壁(残区間)の設置 ⑱北側擁壁・管理道(コンクリート舗装)の整備
STEP8	⑲開発道路・管理道側溝の設置 ⑳フェンス・植樹樹の設置
STEP9	21開発道路・管理道の舗装工



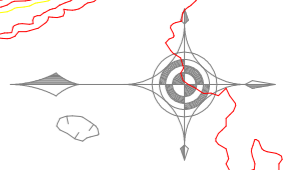
E.ヒューズアリア20 E.ヒューズアリア21 E.ヒューズアリア19 E.アカザキ15
T.東川内15R2.1 T.東川内15R2 T.東川内15R2 E.アカザキ20 T.東川内15R3

	開発区域
	開発行為に関する工事区域
	構造物取壊し撤去
	防護柵撤去
	切土
	盛土
	排水施設設置
	構造物設置
	防止柵設置

須崎市			
工事種別	令和8年度 須建 第8-26-1号 新東川内団地(仮称) 造成工事	縮尺	S=1:500
図面名称	施工計画図(4/9) (参考図)	路線河川名	
工事箇所	高知県 須崎市 多ノ岡甲		
設計種別	実施設計	設計者名	
事務所名	須崎市 建設課	図面番号	94 102

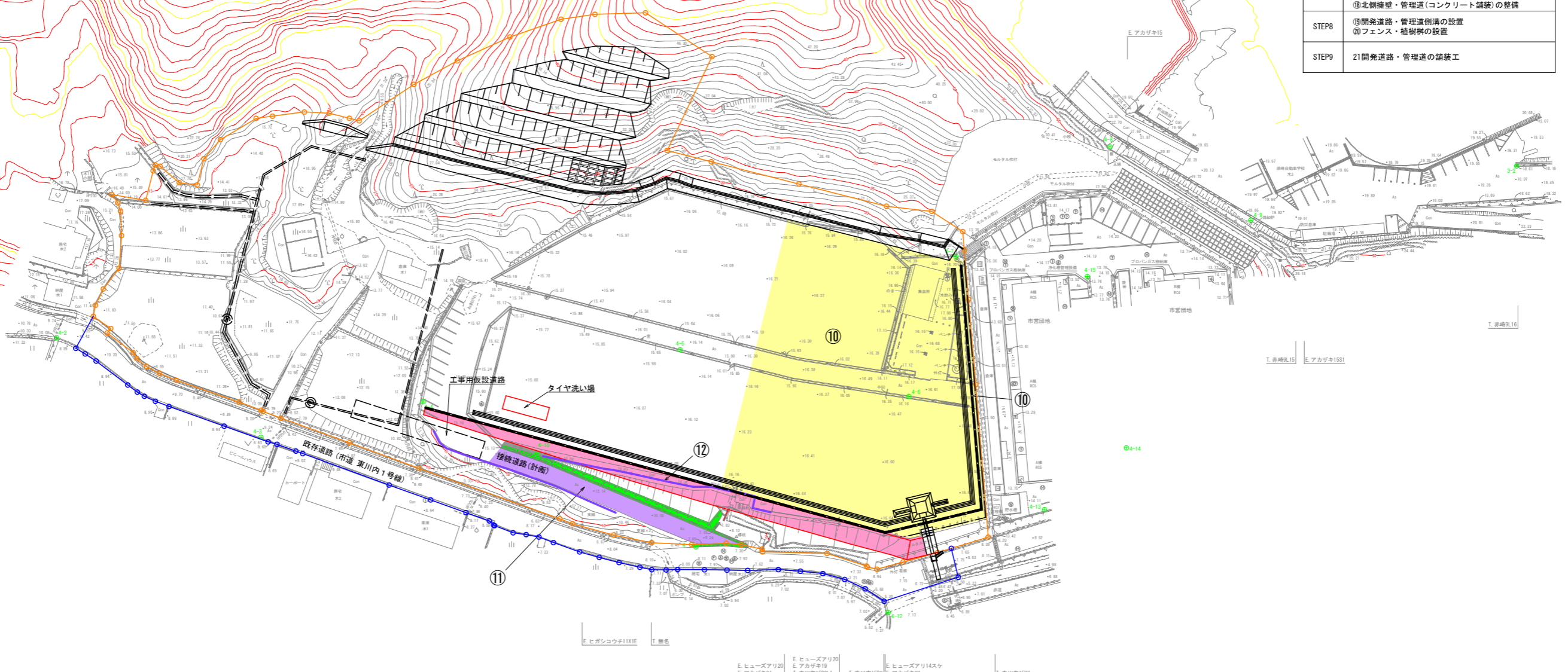
施工計画図(5/9)

(参考図)



- ⑩宅盤の掘削
- ⑪接続道路部の構造物取壊し撤去
- ⑫接続道路東側擁壁(一部)およびガードレール設置

STEP1	①敷地北側(盛土部)・山留擁壁の構造物取壊し撤去 ②耕作地の表土剥ぎ取り・撤去
STEP2	③伐木除根 ④敷地北側(盛土部)へ防災施設(集水暗渠管)の設置
STEP3	⑤山切り掘削、法面工・山留擁壁の設置 ⑥山切土の敷地北側への盛土
STEP4	⑦敷地中央～南側(現宅地)の構造物取壊し撤去 ⑧最終放流施設の施工 ⑨防災施設の設置
STEP5	⑩宅盤の掘削 ⑪接続道路部の構造物取壊し撤去 ⑫接続道路東側擁壁(一部)およびガードレール設置
STEP6	⑬下流側より水路切り廻しを行いながら、接続道路 西側擁壁(ガードレール含む)、既存道路排水路設置 ⑭区域外排水路の設置 ⑮既存道路の拡幅整備(擁壁・舗装)
STEP7	⑯宅盤の盛土 ⑰接続道路東側擁壁(残区間)の設置 ⑱北側擁壁・管理道(コンクリート舗装)の整備
STEP8	⑲開発道路・管理道側溝の設置 ⑳フェンス・植樹樹の設置
STEP9	21開発道路・管理道の舗装工



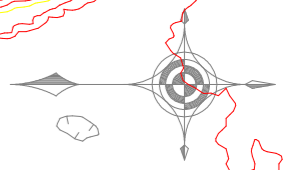
凡例	
	開発区域
	開発行為に関する工事区域
	構造物取壊し撤去
	防護柵撤去
	切土
	盛土
	排水施設設置
	構造物設置
	防止柵設置

須崎市			
工事種別	令和8年度 須建 第8-26-1号 新東川内団地(仮称) 造成工事	縮尺	S=1:500
図面名称	施工計画図(5/9) (参考図)	路線河川名	
工事箇所	高知県 須崎市 多ノ岡甲		
設計種別	実施設計	設計者名	
事務所名	須崎市 建設課	図面番号	95 102

E.ヒューズアリア20 E.ヒューズアリア20 E.ヒューズアリア20 E.ヒューズアリア20
E.アカザキ21 E.アカザキ19 T.東川内1SR2.1 T.東川内1SR2 E.アカザキ20 T.東川内1SR3

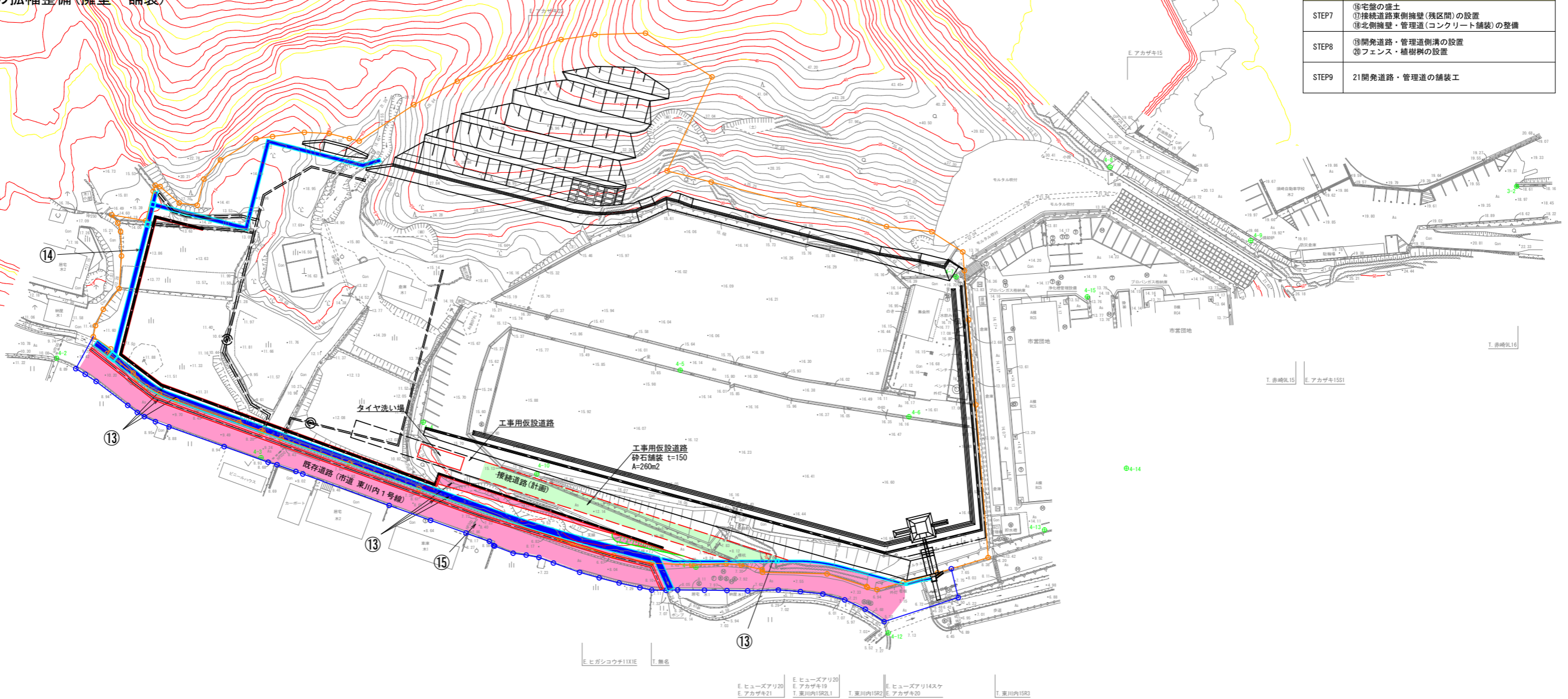
施工計画図(6/9)

(参考図)



- ⑬下流側より水路切り廻しを行いながら、接続道路西側擁壁(ガードレール含む)、既存道路排水路設置
- ⑭区域外排水路の設置
- ⑮既存道路の拡幅整備(擁壁・舗装)

STEP1	①敷地北側(盛土部)・山留擁壁の構造物取壊し撤去 ②耕作地の表土剥ぎ取り・撤去
STEP2	③伐木除根 ④敷地北側(盛土部)へ防災施設(集水暗渠管)の設置
STEP3	⑤山切り掘削、法面工・山留擁壁の設置 ⑥山切土の敷地北側への盛土
STEP4	⑦敷地中央～南側(現宅地部)の構造物取壊し撤去 ⑧最終放流施設の施工 ⑨防災施設の設置
STEP5	⑩宅壁の掘削 ⑪接続道路部の構造物取壊し撤去 ⑫接続道路東側擁壁(一部)およびガードレール設置
STEP6	⑬下流側より水路切り廻しを行いながら、接続道路西側擁壁(ガードレール含む)、既存道路排水路設置 ⑭区域外排水路の設置 ⑮既存道路の拡幅整備(擁壁・舗装)
STEP7	⑯宅壁の盛土 ⑰接続道路東側擁壁(残区間)の設置 ⑱北側擁壁・管理道(コンクリート舗装)の整備
STEP8	⑲開発道路・管理道側溝の設置 ⑳フェンス・植樹樹の設置
STEP9	21開発道路・管理道の舗装工

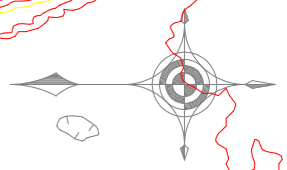


	開発区域
	開発行為に関する工事区域
	構造物取壊し撤去
	防護柵撤去
	切土
	盛土
	排水施設設置
	構造物設置
	防止柵設置

須崎市			
工事種別	令和8年度 須建 第8-26-1号 新東川内団地(仮称) 造成工事	縮尺	S=1:500
図面名称	施工計画図(6/9) (参考図)	図面番号	96
路線河川名	高知県 須崎市 多ノ岡甲		
工事箇所	実施設計	図面番号	102
設計種別	須崎市 建設課	設計者名	

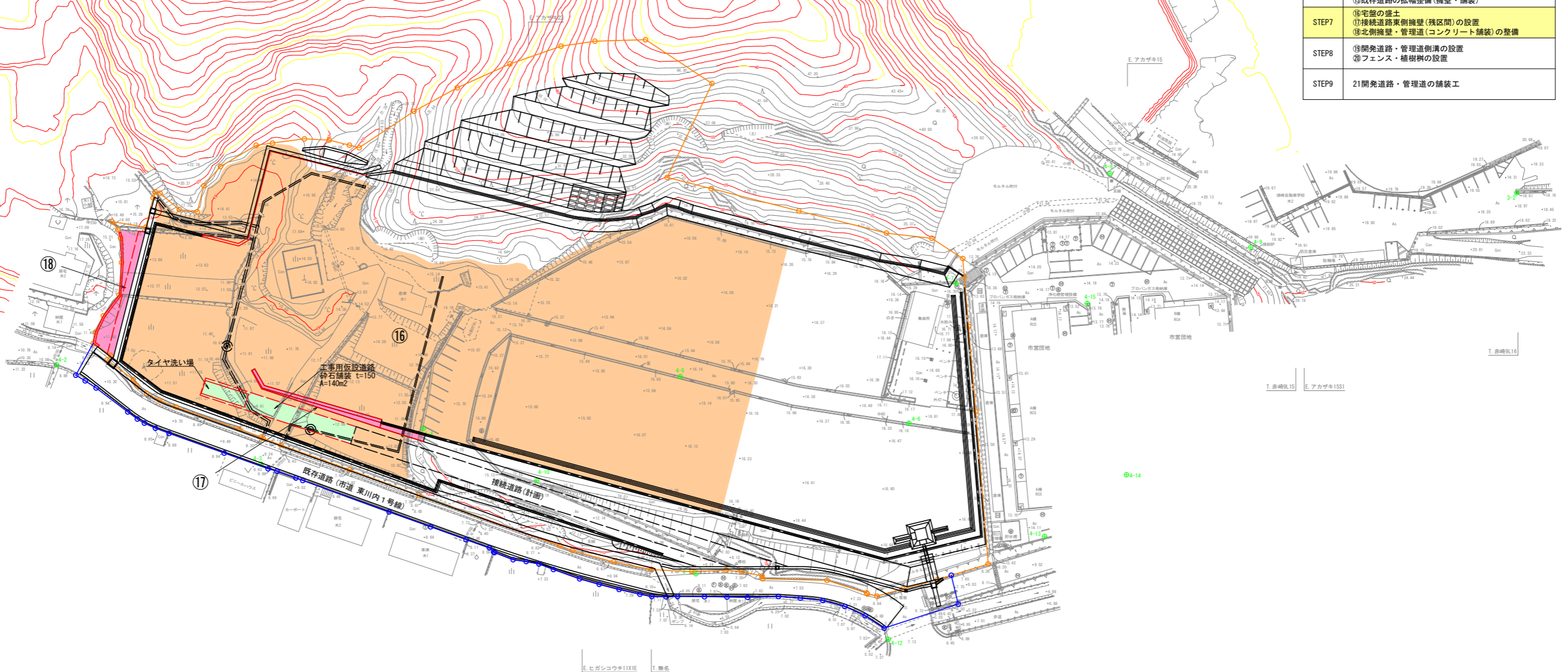
施工計画図(7/9)

(参考図)



- ⑬宅盤の盛土
- ⑭接続道路東側擁壁(残区間)の設置
- ⑮北側擁壁・管理道(コンクリート舗装)の整備

STEP1	①敷地北側(盛土部)・山留擁壁の構造物取壊し撤去 ②耕作地の表土剥ぎ取り・撤去
STEP2	③伐木除根 ④敷地北側(盛土部)へ防災施設(集水暗渠管)の設置
STEP3	⑤山切り掘削、法面工・山留擁壁の設置 ⑥山切土の敷地北側への盛土
STEP4	⑦敷地中央～南側(現宅地部)の構造物取壊し撤去 ⑧最終放流施設の施工 ⑨防災施設の設置
STEP5	⑩宅盤の掘削 ⑪接続道路部の構造物取壊し撤去 ⑫接続道路東側擁壁(一部)およびガードレール設置
STEP6	⑬下流側より水路切り直しを行いながら、接続道路 西側擁壁(ガードレール含む)、既存道路排水路設置 ⑭区域外排水路の設置 ⑮既存道路の拡幅整備(擁壁・舗装)
STEP7	⑯宅盤の盛土 ⑰接続道路東側擁壁(残区間)の設置 ⑱北側擁壁・管理道(コンクリート舗装)の整備
STEP8	⑲開発道路・管理道側溝の設置 ⑳フェンス・植樹樹の設置
STEP9	21開発道路・管理道の舗装工



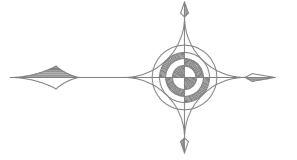
E.ヒューズアリア20 E.ヒューズアリア20 E.ヒューズアリア20 E.ヒューズアリア20
E.アカザキ19 E.アカザキ19 E.アカザキ19 E.アカザキ19
T.東川内1SR2.1 T.東川内1SR2 T.東川内1SR2 E.アカザキ20
T.東川内1SR3

凡例	
	開発区域
	開発行為に関する工事区域
	構造物取壊し撤去
	防護柵撤去
	切土
	盛土
	排水施設設置
	構造物設置
	防止柵設置

須崎市			
工事種別	令和8年度 須建 第8-26-1号 新東川内団地(仮称) 造成工事	縮尺	S=1:500
図面名称	施工計画図(7/9) (参考図)	路線河川名	
工事箇所	高知県 須崎市 多ノ岡甲		
設計種別	実施設計	図面番号	97
事務所名	須崎市 建設課	図面番号	102
設計者名			

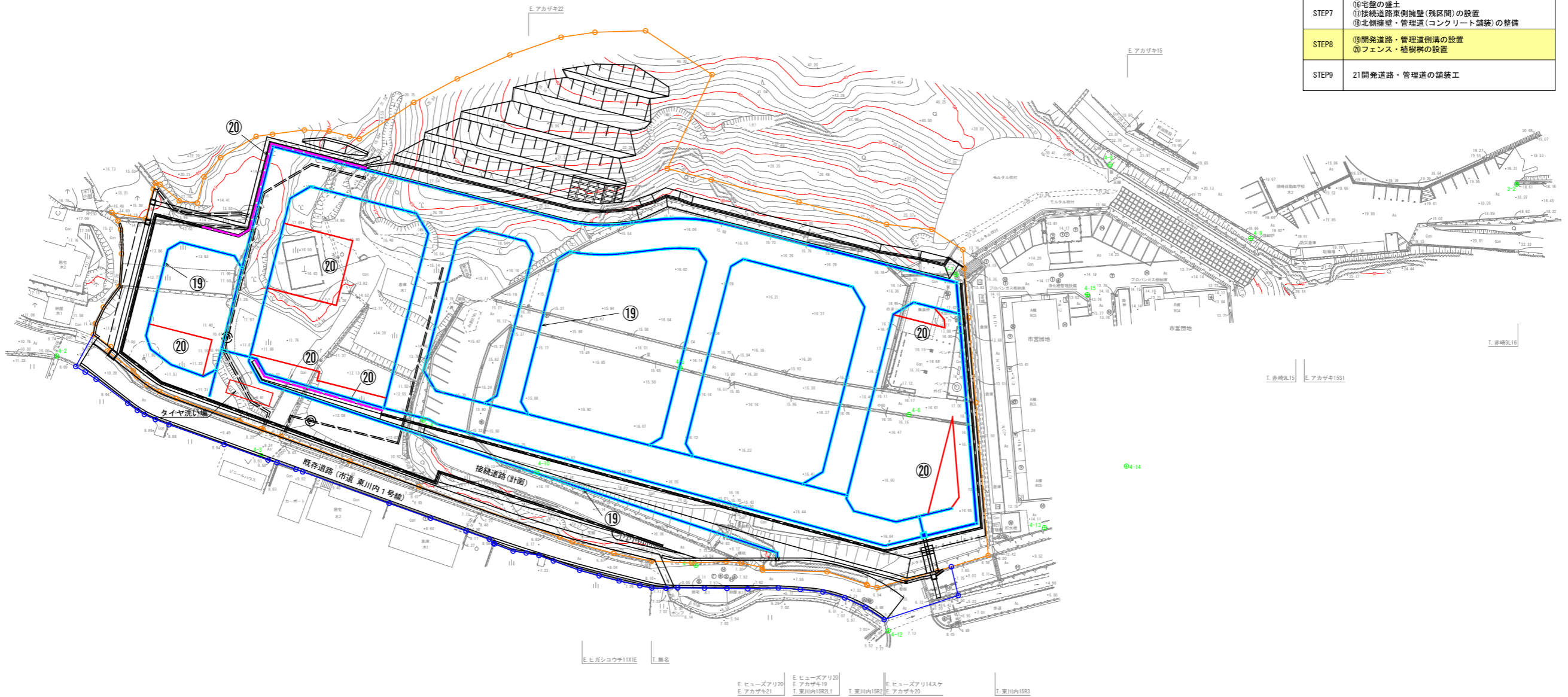
施工計画図(8/9)

(参考図)



- ⑱ 開発道路・管理道側溝の設置
- ⑳ フェンス・植樹柵の設置

STEP1	①敷地北側(盛土部)・山留擁壁の構造物取壊し撤去 ②耕作地の表土剥ぎ取り・撤去
STEP2	③伐木除根 ④敷地北側(盛土部)へ防災施設(集水暗渠管)の設置
STEP3	⑤山切り掘削、法面工・山留擁壁の設置 ⑥山切土の敷地北側への盛土
STEP4	⑦敷地中央～南側(現宅地部)の構造物取壊し撤去 ⑧最終放流施設の施工 ⑨防災施設の設置
STEP5	⑩宅壁の掘削 ⑪接続道路部の構造物取壊し撤去 ⑫接続道路東側擁壁(一部)およびガードレール設置
STEP6	⑬下流側より水路切り廻しを行いながら、接続道路 西側擁壁(ガードレール含む)、既存道路排水路設置 ⑭区域外排水路の設置 ⑮既存道路の幅員整備(擁壁・舗装)
STEP7	⑯宅壁の盛土 ⑰接続道路東側擁壁(残区間)の設置 ⑱北側擁壁・管理道(コンクリート舗装)の整備
STEP8	⑲開発道路・管理道側溝の設置 ⑳フェンス・植樹柵の設置
STEP9	21 開発道路・管理道の舗装工

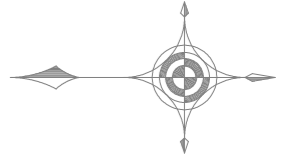


凡例	
	開発区域
	開発行為に関する工事区域
	構造物取壊し撤去
	防護柵撤去
	切土
	盛土
	排水施設設置
	構造物設置
	防止柵設置

須崎市			
工事種別	令和8年度 須建 第8-26-1号 新東川内団地(仮称) 造成工事	縮尺	S=1:500
図面名称	施工計画図(8/9) (参考図)	路線河川名	
工事箇所	高知県 須崎市 多ノ岡甲		
設計種別	実施設計	図面番号	98
事務所名	須崎市 建設課	図面番号	102
設計者名			

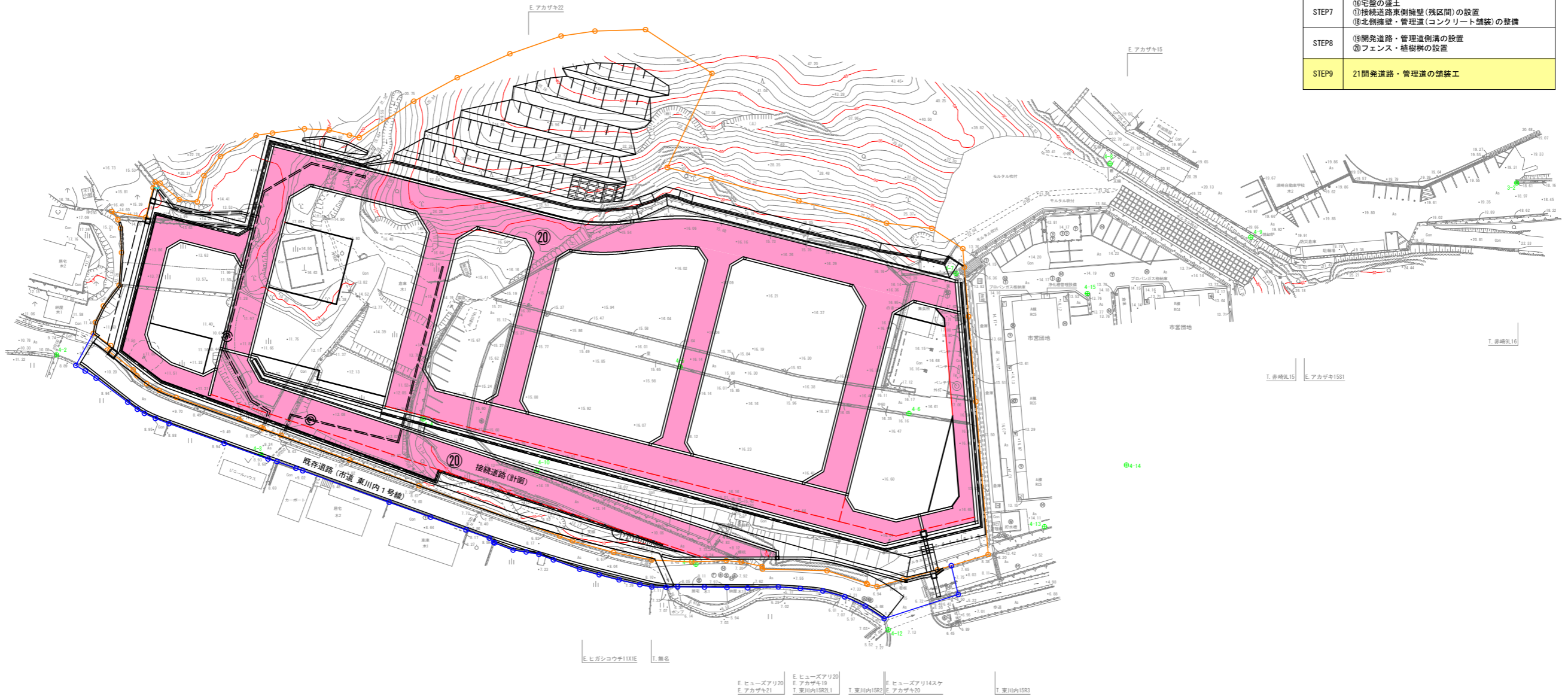
施工計画図(9/9)

(参考図)



?開発道路・管理道の舗装工

STEP1	①敷地北側(盛土部)・山留擁壁の構造物取壊し撤去 ②耕作地の表土剥ぎ取り・撤去
STEP2	③伐木除根 ④敷地北側(盛土部)へ防災施設(集水暗渠管)の設置
STEP3	⑤山切り掘削、法面工・山留擁壁の設置 ⑥山切土の敷地北側への盛土
STEP4	⑦敷地中央～南側(現宅地部)の構造物取壊し撤去 ⑧最終放流施設の施工 ⑨防災施設の設置
STEP5	⑩宅壁の掘削 ⑪接続道路部の構造物取壊し撤去 ⑫接続道路東側擁壁(一部)およびガードレール設置
STEP6	⑬下流側より水路切り廻しを行いながら、接続道路 西側擁壁(ガードレール含む)、既存道路排水路設置 ⑭区域外排水路の設置 ⑮既存道路の拡幅整備(擁壁・舗装)
STEP7	⑯宅壁の盛土 ⑰接続道路東側擁壁(残区間)の設置 ⑱北側擁壁・管理道(コンクリート舗装)の整備
STEP8	⑲開発道路・管理道側溝の設置 ⑳フェンス・植樹樹の設置
STEP9	21開発道路・管理道の舗装工

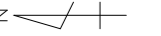


	開発区域
	開発行為に関する工事区域
	構造物取壊し撤去
	防護柵撤去
	切土
	盛土
	排水施設設置
	構造物設置
	防止柵設置

須崎市			
工事種別	令和8年度 須建 第8-26-1号 新東川内団地(仮称) 造成工事	縮尺	S=1:500
図面名称	施工計画図(9/9) (参考図)	図面番号	99 102
路線河川名			
工事箇所	高知県 須崎市 多ノ岡甲		
設計種別	実施設計	設計者名	須崎市 建設課

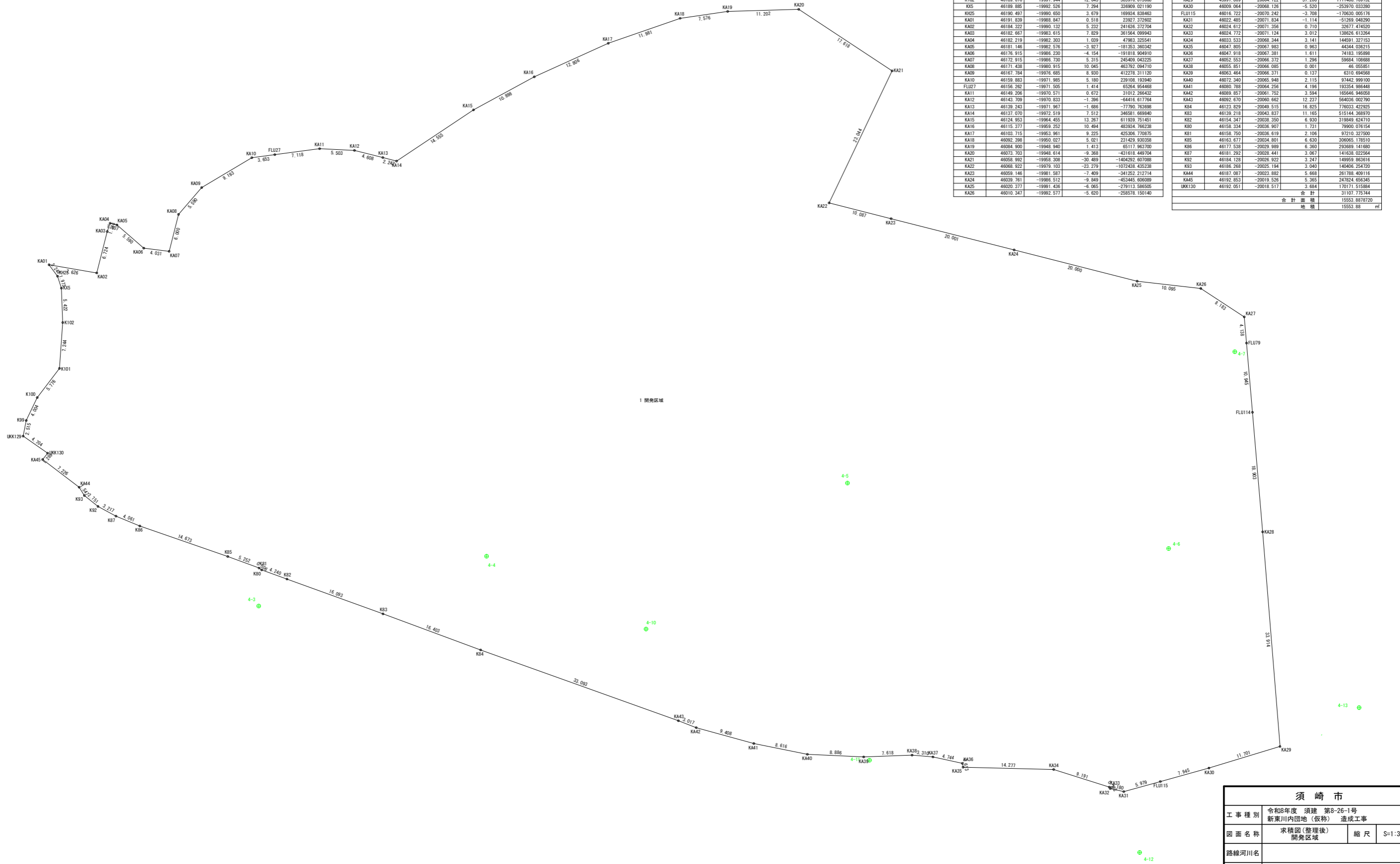
求積図(整理後)

開発区域 S=1:300



求積表

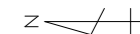
地番	開発区域	Xn	Yn	Yn-1-Yn-1	Xn - (Yn-1-Yn-1)
UK129	46195.820	-20015.842	5.142	23759.420640	
K99	46195.433	-20013.375	6.077	280729.646341	
K100	46193.701	-20009.765	8.206	379065.510406	
K101	46190.203	-20005.169	11.821	546014.389663	
K102	46189.676	-19997.944	12.843	583976.073668	
K95	46189.885	-19992.526	7.284	339690.021190	
K925	46190.497	-19990.650	3.679	169904.838463	
KA01	46191.839	-19988.847	0.518	23827.372602	
KA02	46184.322	-19990.132	5.232	241626.372704	
KA03	46182.667	-19983.615	7.829	361564.069463	
KA04	46182.219	-19982.303	1.039	47983.325541	
KA05	46181.146	-19982.576	-3.927	-181353.360342	
KA06	46176.915	-19986.230	-4.154	-191819.904910	
KA07	46172.915	-19986.730	5.315	245409.042225	
KA08	46171.438	-19980.915	10.045	461792.084710	
KA09	46167.784	-19976.685	6.930	412278.311120	
KA10	46159.883	-19971.985	5.180	239108.193940	
FL027	46156.262	-19971.595	1.414	65284.954488	
KA11	46149.206	-19970.511	0.672	31072.266432	
KA12	46143.709	-19970.833	-1.396	-64416.617764	
KA13	46139.243	-19971.967	-1.686	-77790.763698	
KA14	46137.070	-19972.519	7.512	346591.669840	
KA15	46124.953	-19984.455	13.267	611809.751451	
KA16	46116.377	-19958.252	10.484	453824.765228	
KA17	46103.715	-19953.961	9.225	425306.770675	
KA18	46092.398	-19950.027	5.021	231429.930358	
KA19	46084.900	-19948.940	1.413	65117.963700	
KA20	46073.703	-19948.614	-9.368	-431618.440704	
KA21	46058.992	-19958.308	-30.489	-1404292.607088	
KA22	46058.922	-19979.103	-23.279	-1072438.435228	
KA23	46059.146	-19981.587	-7.409	-341252.212714	
KA24	46039.761	-19986.572	-9.949	-453445.696899	
KA25	46020.377	-19991.438	-6.065	-279113.586555	
KA26	46010.347	-19992.577	-5.620	-298578.150140	
KA27	46003.489	-19997.056	-4.602	-326772.698388	
FLU79	46003.146	-20001.179	-15.028	-691535.278688	
FLU114	46002.213	-20012.084	-29.739	-1368059.812407	
KA28	46000.601	-20030.918	-52.638	-2421379.635438	
KA29	45997.969	-20064.722	-37.208	-1711488.709752	
KA30	46000.044	-20068.126	-5.520	-253970.633280	
FLU115	46016.722	-20070.242	-3.708	-170630.005176	
KA31	46022.485	-20071.834	-1.114	-51269.048290	
KA32	46024.612	-20071.596	0.710	32677.474520	
KA33	46024.772	-20071.124	3.012	138668.613284	
KA34	46033.533	-20068.344	3.141	144591.327153	
KA35	46047.805	-20067.883	0.963	44344.636215	
KA36	46047.918	-20067.381	1.611	74183.195898	
KA37	46052.553	-20066.372	1.296	59684.108688	
KA38	46055.691	-20066.095	0.001	46.652611	
KA39	46063.464	-20066.371	0.137	6310.694568	
KA40	46072.340	-20065.948	2.115	97442.999100	
KA41	46080.788	-20064.256	4.196	193254.986448	
KA42	46089.857	-20061.752	3.594	155646.940538	
KA43	46092.670	-20060.662	12.237	564036.902790	
K84	46123.829	-20049.515	16.825	776033.422925	
K83	46139.218	-20043.837	11.165	515144.368970	
K82	46154.347	-20038.350	6.930	319849.624710	
K80	46158.234	-20036.907	1.721	7990.076154	
K81	46158.750	-20036.619	2.106	97210.327500	
K85	46163.677	-20034.601	6.630	306065.178510	
K86	46177.538	-20029.989	6.360	293889.141860	
K87	46181.292	-20028.441	3.067	141638.622564	
K92	46184.128	-20026.922	3.247	149959.863616	
K93	46186.268	-20025.194	3.040	140406.254720	
KA44	46187.087	-20023.882	5.668	261788.409116	
KA45	46192.853	-20019.526	5.365	247624.656345	
UK130	46192.051	-20018.517	3.684	170711.515884	
合計				31107.775144	
合計面積				15563.8878720	
地積				15563.88	



須崎市			
工事種別	令和8年度 須建 第0-26-1号 新東川内団地(仮称) 造成工事	縮尺	S=1:300
図面名称	求積図(整理後) 開発区域	図面 番号	100 102
路線河川名			
工事箇所	高知県 須崎市 多ノ鍋甲		
設計種別	実施設計	設計者名	
事務所名	須崎市 建設課	設計者名	

求積図(整理後)

S=1:300



須崎市			
工事種別	令和8年度 須建 第8-26-1号 新東川内団地(仮称) 造成工事		
図面名称	求積図(整理後)	縮尺	S=1:300
路線河川名			
工事箇所	高知県 須崎市 多ノ岡甲		
設計種別	実施設計	図面 番号	101 102
事務所名	須崎市 建設課		
設計者名			

