

# 一般計算書

種 別：2号大型ブロック積擁壁

細別／規格	算 式 / 図	数 量
裏込碎石 RC-40	平均裏込碎石高 $17.0 \div 12.50 = 1.360$  天端幅 B=0.335 $1.360 \times 0.5 - 1.360 \times 0.4 + 0.335 = 0.471\text{m}$ $(0.335 + 0.471) \div 2 \times 1.360 = 0.548\text{m}^2$  $0.548 \times 12.50 = 6.850$	6.9 m3
目地材 t=10mm	$135.3 \times 1.118 \times 0.600 \times 1 \div 10 = 9.076\text{m}^2$	9.1 m2



# 一般計算書

種 別：2号大型ブロック積擁壁

細別／規格	算 式 / 図	数 量
透水マット w200×t30	0.8m間隔に1本とする  $42.3 \div 32.50 = 1.302$ $32.50 \div 0.8 \times (1.302 \times 1.118 - 0.300) + 32.50 = 79.448$	79.4 m
大型ブロック基礎 控60cm用, 岩着用	L=32.50m	32.5 m

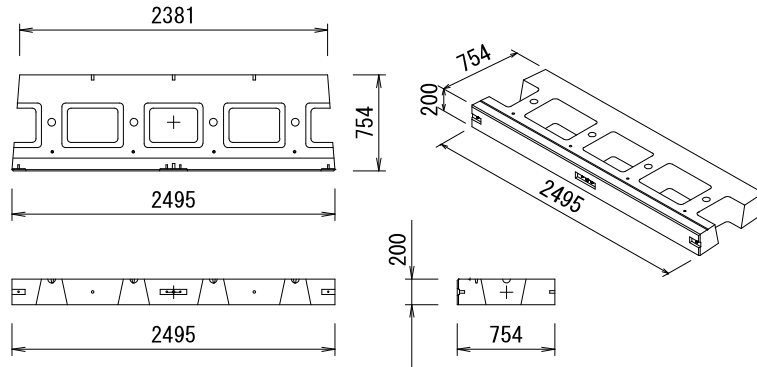
# 単位数量計算書

細別：大型ブロック基礎  
規 格：控60cm用, 岩着用

10 m当り

略 図

## 基礎ブロック



### 規格諸元

規格	主要部寸法(mm) 延長×控幅×高さ	参考質量 (kg)	胴込量 (個当り)
5分基礎	L2500×W754×H200	625	0.109

※参考質量・胴込量は標準タイプ(L=2.0m)  
※支持地盤が岩盤であることを確認すること。

材料/規格	算 式	数 量
プレキャスト基礎 ブロック	$N=10.00 \div 2.495=4.008 \div 4$ 個	
控60cm用, 岩着用 中詰コンクリート		4.000 個
18-8-25	$V=0.109 \times 4=0.436$ m <sup>3</sup>	0.436 m <sup>3</sup>

## 数量集計表

種 別：3号大型ブロック積擁壁  
規 格：控80cm, I型ブロック相当品

細 別	規 格	単 位	一般計算書		合 計	摘 要
大型ブロック積	[控800, A形(基本型, B1665×H1000)]	個	140		140	
	[控800, B形(縦半型, B832×H1000)]	個	27		27	
	[控800, C形(横半型, B1665×H500)]	個	14		14	
	[控800, D形(1/4型, B832×H500)]	個	4		4	
ブロック積面積	控え厚t=80cm	m2	312.6		312.6	
胴込コンクリート	18-8-40	m3	132.5		132.5	
裏込砕石	RC-40	m3	8.7		8.7	
目地材	t=10mm	m2	27.7		27.7	
透水マット	w200×t30	m	274.9		274.9	
大型ブロック基礎	控80cm用, 岩着用	m	50.8		50.8	
足場工	キャットウォーク	m	172.2		172.2	

# 平均擁壁高計算表

名 称：平均擁壁高

測 点	距 離(m)	3号大型ブロック積擁壁			摘 要
		擁壁高(m)	平均擁壁高(m)	面 積(m <sup>2</sup> )	
	—	5.30	—	—	
	5.83	5.28	5.29	30.8	
同断	0.00	5.78	—	—	
	3.33	5.77	5.78	19.2	
	2.50	5.76	5.77	14.4	
同断	0.00	6.26	—	—	
	5.00	6.24	6.25	31.3	
同断	0.00	6.74	—	—	
	2.50	6.72	6.73	16.8	
	3.33	6.71	6.72	22.4	
同断	0.00	7.21	—	—	
	5.00	7.19	7.20	36.0	
同断	0.00	7.69	—	—	
	1.67	7.68	7.69	12.8	
小 計	29.16			183.7	
	0.00	6.79	—	—	
	5.00	6.34	6.57	32.9	
2NO.3	6.67	5.75	6.05	40.4	
	10.00	4.87	5.31	53.1	
小 計	21.67			126.4	
合 計	50.83			310.1	

# 一般計算書

種 別：3号大型ブロック積擁壁

細別／規格	算 式 / 図	数 量
平均擁壁高	設置面積=310.1m <sup>2</sup> 平均擁壁高 $310.1 \div 50.83 = 6.101\text{m}$	
大型ブロック積 [控800, A形(基本型, B1665×H1000)]	N=140個	140 個
大型ブロック積 [控800, B形(縦半型, B832×H1000)]	N=27個	27 個
大型ブロック積 [控800, C形(横半型, B1665×H500)]	N=14個	14 個
大型ブロック積 [控800, D形(1/4型, B832×H500)]	N=4個	4 個
ブロック積面積 控え厚t=80cm	斜比(n=1:0.5) $S = \sqrt{(1.0^2 + 0.5^2)} = 1.118$ $(310.1 - (0.600 \times 50.83)) \times 1.118 = 312.595\text{m}^2$	312.6 m <sup>2</sup>
胴込コンクリート 18-8-40	※胴込コンクリート(1m <sup>2</sup> 当り:0.424m <sup>3</sup> ) $0.424 \times 312.595 = 132.540\text{m}^3$	132.5 m <sup>3</sup>
足場工 キャットウォーク	$6.101 \div 1.8 \times 50.83 = 172.28$	172.2 m



# 一般計算書

種 別：3号大型ブロック積擁壁

細別／規格	算 式 〃 図	数 量
裏込碎石 RC-40	平均裏込碎石高 $23.3 \div 29.16 = 0.799$  天端幅 B=0.335 $0.799 \times 0.5 - 0.799 \times 0.4 + 0.335 = 0.415\text{m}$ $(0.335 + 0.415) \div 2 \times 0.799 = 0.300\text{m}^2$  $0.300 \times 29.16 = 8.748$	8.7 m3
目地材 t=10mm	$310.1 \times 1.118 \times 0.800 \times 1 \div 10 = 27.735\text{m}^2$	27.7 m2

# 平均擁壁高計算表

名 称：平均擁壁高

測 点	距 離(m)	擁壁背面岩盤高			摘 要
		擁壁高(m)	平均擁壁高(m)	面 積(m <sup>2</sup> )	
	—	2.15	—	—	
	5.83	2.83	2.49	14.5	
	3.33	3.21	3.02	10.1	
	2.50	3.50	3.36	8.4	
	5.00	4.07	3.79	19.0	
	2.50	4.34	4.21	10.5	
	3.33	4.71	4.53	15.1	
	5.00	5.26	4.99	25.0	
	1.67	5.45	5.36	9.0	
小 計	29.16			111.6	
	0.00	3.72	—	—	
	5.00	3.33	3.53	17.7	
2NO. 3	6.67	2.81	3.07	20.5	
	10.00	2.02	2.42	24.2	
小 計	21.67			62.4	
合 計	50.83			174.0	

# 一般計算書

種 別：3号大型ブロック積擁壁

細別／規格	算 式 / 図	数 量
透水マット w200×t30	0.8m間隔に1本とする  $174.0 \div 50.83 = 3.423$ $50.83 \div 0.8 \times (3.423 \times 1.118 - 0.300) + 50.83 = 274.921$	274.9 m
大型ブロック基礎 控80cm用, 岩着用	L=50.83m	50.8 m

# 単位数量計算書

細別：大型ブロック基礎  
規格：控80cm用, 岩着用

10 m当り

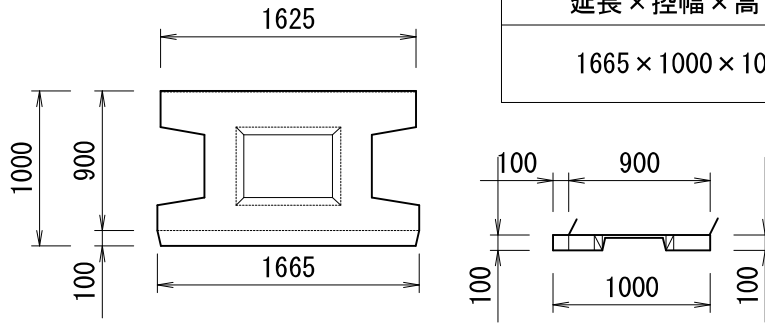
略 図

## I 型800型基礎ブロック (岩着用)

※底フラットタイプ

規格諸元

主要部寸法(mm) 延長×控幅×高さ	中詰コンクリート (m <sup>3</sup> /個)	参考質量 (kg)
1665×1000×100	0.060	245



※支持地盤が岩盤であることを確認すること。

材料/規格	算 式	数 量
プレキャスト基礎 ブロック	$N=10.00 \div 1.665=6.006$	
控80cm用, 岩着用 中詰コンクリート		6.000 個
18-8-25	$V=0.060 \times 6=0.360\text{m}^3$	0.360 m <sup>3</sup>

## 数量集計表

種 別：4号大型ブロック積擁壁  
規 格：控100cm, I型ブロック相当品

細 別	規 格	単 位	一般計算書		合 計	摘 要
大型ブロック積	[控1000, A形(基本型, B1665×H1000)]	個	295		295	(参考)
	[控1000, B形(縦半型, B832×H1000)]	個	70		70	(参考)
	[控1000, C形(横半型, B1665×H500)]	個	43		43	(参考)
	[控1000, D形(1/4型, B832×H500)]	個	4		4	(参考)
ブロック積面積	控え厚t=100cm	m <sup>2</sup>	708.2		708.2	
胴込コンクリート	18-8-40	m <sup>3</sup>	412.9		412.9	
裏込砕石	RC-40	m <sup>3</sup>	2.0		2.0	
目地材	t=10mm	m <sup>2</sup>	75.8		75.8	
透水マット	w200×t30	m	818.3		818.3	
大型ブロック基礎	控100cm用, 岩着用	m	74.9		74.9	
足場工	キャットウォーク	m	376.8		376.8	

# 平均擁壁高計算表

名 称：平均擁壁高

測 点	距 離(m)	4号大型ブロック積擁壁			摘 要
		擁壁高(m)	平均擁壁高(m)	面 積(m <sup>2</sup> )	
	—	7.68	—	—	
	5.00	7.66	7.67	38.4	
同断	0.00	8.16	—	—	
	5.00	8.13	8.15	40.8	
同断	0.00	8.63	—	—	
	10.00	8.59	8.61	86.1	
同断	0.00	9.09	—	—	
	10.00	9.05	9.07	90.7	
	5.00	9.03	9.04	45.2	
同断	0.00	9.53	—	—	
	5.00	9.51	9.52	47.6	
	10.00	9.47	9.49	94.9	
	10.00	9.43	9.45	94.5	
	6.67	9.40	9.42	62.8	
	4.18	9.40	9.40	39.3	
同断	0.00	9.52	—	—	
	4.01	9.50	9.51	38.1	
小 計	74.86			678.4	
合 計	74.86			678.4	

# 一般計算書

種 別：4号大型ブロック積擁壁

細別／規格	算 式 / 図	数 量
平均擁壁高	設置面積=678.4m <sup>2</sup>  平均擁壁高 $678.4 \div 74.86 = 9.062\text{m}$	
大型ブロック積 [控1000, A形(基本型, B1665×H1000)]	N=295個	295 個
大型ブロック積 [控1000, B形(縦半型, B832×H1000)]	N=70個	70 個
大型ブロック積 [控1000, C形(横半型, B1665×H500)]	N=43個	43 個
大型ブロック積 [控1000, D形(1/4型, B832×H500)]	N=4個	4 個
ブロック積面積 控え厚t=100cm	斜比 (n=1:0.5) $S = \sqrt{(1.0^2 + 0.5^2)} = 1.118$  $(678.4 - (0.600 \times 74.86)) \times 1.118 = 708.235\text{m}^2$	708.2 m <sup>2</sup>
胴込コンクリート 18-8-40	※胴込コンクリート(1m <sup>2</sup> 当り:0.583m <sup>3</sup> )  $0.583 \times 708.235 = 412.901\text{m}^3$	412.9 m <sup>3</sup>
足場工 キャットウォーク	$9.062 \div 1.8 \times 74.86 = 376.87$	376.8 m



# 一般計算書

種 別：4号大型ブロック積擁壁

細別／規格	算 式 / 図	数 量
裏込碎石 RC-40	平均裏込碎石高 $5.8 \div 35.00 = 0.166$  天端幅 B=0.335 $0.166 \times 0.5 - 0.166 \times 0.4 + 0.335 = 0.352\text{m}$ $(0.335 + 0.352) \div 2 \times 0.166 = 0.057\text{m}^2$  $0.057 \times 35.00 = 1.995$	2.0 m <sup>3</sup>
目地材 t=10mm	$678.4 \times 1.118 \times 1.000 \times 1 \div 10 = 75.845\text{m}^2$	75.8 m <sup>2</sup>

# 平均擁壁高計算表

名 称：平均擁壁高

測 点	距 離(m)	擁壁背面岩盤高			摘 要
		擁壁高(m)	平均擁壁高(m)	面 積(m <sup>2</sup> )	
	—	5.45	—	—	
	5.00	6.00	5.73	28.7	
	5.00	6.45	6.23	31.2	
	10.00	7.08	6.77	67.7	
	10.00	7.47	7.28	72.8	
	5.00	7.64	7.56	37.8	
	5.00	7.71	7.68	38.4	
	10.00	7.84	7.78	77.8	
	10.00	7.97	7.91	79.1	
	6.67	8.01	7.99	53.3	
	4.18	8.01	8.01	33.5	
	4.01	7.84	7.93	31.8	
小 計	74.86			552.1	
合 計	74.86			552.1	

# 一般計算書

種 別：4号大型ブロック積擁壁

細別／規格	算 式 / 図	数 量
透水マット w200×t30	0.8m間隔に1本とする  $552.1 \div 74.86 = 7.375$ $74.86 \div 0.8 \times (7.375 \times 1.118 - 0.300) + 74.86 = 818.337$	818.3 m
大型ブロック基礎 控100cm用, 岩着用	L=74.86m	74.9 m

# 単位数量計算書

細別：大型ブロック基礎  
規 格：控100cm用, 岩着用

10 m当り

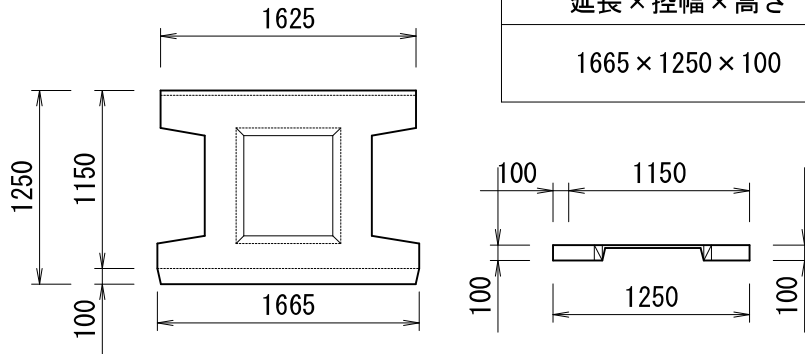
略 図

## I 型1000型基礎ブロック (岩着用)

※底フラットタイプ

規格諸元

主要部寸法mm) 延長×控幅×高さ	中詰コンクリート (m3/個)	参考質量 ( kg )
1665×1250×100	0.089	273



※支持地盤が岩盤であることを確認すること。

材料/規格	算 式	数 量
プレキャスト基礎 ブロック	$N=10.00 \div 1.665=6.006$	
控100cm用, 岩着用 中詰コンクリート		6.000 個
18-8-25	$V=0.089 \times 6=0.534\text{m}^3$	0.534 m3

## 数量集計表

種 別：①片持ばり式擁壁(逆T型)

規 格：ティロード 相当品

細 別	規 格	単 位	一般計算書		合 計	摘 要
M型ブロック	控え長0.51m	個	14.3		14.3	
B型ブロック	控え長0.85m	個	10		10	
K型ブロック	控え長1.25m	個	5		5	
擁壁面積		m2	62.3		62.3	
基礎コンクリート	24-12-25	m3	22.2		22.2	
型枠	基礎コン用	m2	12.0		12.0	
目地材		m2	1.9		1.9	
均しコンクリート	18-8-25	m3	3.9		3.9	
型枠	均しコン用	m2	2.0		2.0	
裏込砕石	RC-40	m3	22.0		22.0	
天端コンクリート	30-12-25	m3	1.8		1.8	
型枠	天端コン用	m2	7.1		7.1	
透水マット	w300×t30	m	58.7		58.7	
控え壁コンクリート	30-12-25	m3	7.3		7.3	
基礎鉄筋	D13以下	kg	470.60		470.60	





# 一般計算書

種 別：①片持ばり式擁壁(逆T型)

細別／規格	算 式 / 図	数 量
平均擁壁高	設置面積=68.3m <sup>2</sup> 平均擁壁高 $68.3 \div 10.00 = 6.830\text{m}$	
M型ブロック 控え長0.51m	$N = 14.25\text{個} \times 2\text{m}^2 = 28.5\text{m}^2$ MA=12個 MB= 3個 MC= 1個 MD= 1個	14.3 個
B型ブロック 控え長0.85m	$N = 10\text{個} \times 2\text{m}^2 = 20.0\text{m}^2$ BA= 9個 BB= 2個	10 個
K型ブロック 控え長1.25m	$N = 5\text{個} \times 2\text{m}^2 = 10.0\text{m}^2$ KA= 5個	5 個
擁壁面積	$68.3 - 0.600 \times 10.00 = 62.300\text{m}^2$	62.3 m <sup>2</sup>
基礎コンクリート 24-12-25	$0.600 \times 3.700 \times 10.00 = 22.200\text{m}^3$	22.2 m <sup>3</sup>
型枠 基礎コン用	$0.600 \times 2 \times 10.00 = 12.000\text{m}^2$	12.0 m <sup>2</sup>
目地材	擁壁工展開図(その3)より $0.174 + 1.740 = 1.91\text{m}^2$	1.9 m <sup>2</sup>
均しコンクリート 18-8-25	$(3.700 + 0.100 + 0.100) \times 0.100 \times 10.00 = 3.900\text{m}^3$	3.9 m <sup>3</sup>
型枠 均しコン用	$(0.100 + 0.100) \times 10.00 = 2.000\text{m}^2$	2.0 m <sup>2</sup>

# 一般計算書

種 別：①片持ばり式擁壁(逆T型)

細別／規格	算 式 / 図	数 量
裏込碎石 RC-40	M型 $0.40 \times 0.62 \times 14.25 \times 2 = 7.068$  B型 $0.73 \times 0.60 \times 10 \times 2 = 8.760$  K型 $1.11 \times 0.56 \times 5 \times 2 = 6.216$  $7.068 + 8.760 + 6.216 = 22.044$	22.0 m <sup>3</sup>
天端コンクリート 30-12-25	$(0.277 + 0.544) \div 2 \times 3.00 \times 0.510 = 0.628$ $0.666 \times 7.00 \div 2 \times 0.510 = 1.189$  $0.628 + 1.189 = 1.817\text{m}^3$	1.8 m <sup>3</sup>
型枠 天端コン用	$(0.277 + 0.544) \div 2 \times 3.00 = 1.232$ $0.666 \times 7.00 \div 2 = 2.331$  $(1.232 + 2.331) \times 2 = 7.126\text{m}^2$	7.1 m <sup>2</sup>
透水マット w300×t30	$((0.277 + 0.544) \div 2 \times 3.00) + (0.666 \times 7.00 \div 2) = 6.830$ $(6.830 - 0.60 - 0.356) \times 10.00 = 58.740$	58.7 m
控え壁コンクリート 30-12-25	$2.000 \times 1.000 \times 14.25 \times 0.07 = 1.995$ $2.000 \times 1.000 \times 10 \times 0.145 = 2.900$ $2.000 \times 1.000 \times 5 \times 0.244 = 2.440$  $1.995 + 2.900 + 2.440 = 7.335\text{m}^3$	7.3 m <sup>3</sup>
基礎鉄筋 D13以下	$47.060 \times 10.00 = 470.600\text{kg}$	470.60 kg
基礎鉄筋 D16～D25	$54.399 \times 10.00 = 543.990\text{kg}$	543.99 kg
基礎鉄筋 D29以上	$141.422 \times 10.00 = 1414.220\text{kg}$	1,414.22 kg
控え壁鉄筋 D16～D25	$16.702 \times (3.00 + 7.00) = 167.020\text{kg}$	167.02 kg
控え壁鉄筋 D29以上	$112.120 \times (3.00 + 7.00) = 1121.200\text{kg}$	1,121.20 kg
足場工 キャットウォーク	$6.830 \div 1.8 \times 10.00 = 35.44$	35.4 m

## 数量集計表

種 別：②片持ばり式擁壁(逆T型)

規 格：ティロード 相当品

細 別	規 格	単 位	一般計算書		合 計	摘 要
M型ブロック	控え長0.51m	個	14		14	
B型ブロック	控え長0.85m	個	10		10	
K型ブロック	控え長1.25m	個	10		10	
擁壁面積		m2	71.1		71.1	
基礎コンクリート	24-12-25	m3	26.4		26.4	
型枠	基礎コン用	m2	12.0		12.0	
目地材		m2	1.9		1.9	
均しコンクリート	18-8-25	m3	4.6		4.6	
型枠	均しコン用	m2	2.0		2.0	
裏込砕石	RC-40	m3	28.1		28.1	
天端コンクリート	30-12-25	m3	1.5		1.5	
型枠	天端コン用	m2	6.1		6.1	
透水マット	w300×t30	m	68.1		68.1	
控え壁コンクリート	30-12-25	m3	9.7		9.7	
基礎鉄筋	D13以下	kg	475.17		475.17	





# 一般計算書

種 別：②片持ばり式擁壁(逆T型)

細別／規格	算 式 / 図	数 量
平均擁壁高	設置面積=77.1m <sup>2</sup> 平均擁壁高 $77.1 \div 10.00 = 7.710\text{m}$	
M型ブロック 控え長0.51m	$N = 14\text{個} \times 2\text{m}^2 = 28.0\text{m}^2$ MA=12個 MB= 2個 MC= 2個	14 個
B型ブロック 控え長0.85m	$N = 10\text{個} \times 2\text{m}^2 = 20.0\text{m}^2$ BA= 9個 BB= 2個	10 個
K型ブロック 控え長1.25m	$N = 10\text{個} \times 2\text{m}^2 = 20.0\text{m}^2$ KA= 9個 KB= 2個	10 個
擁壁面積	$77.1 - 0.600 \times 10.00 = 71.100\text{m}^2$	71.1 m <sup>2</sup>
基礎コンクリート 24-12-25	$0.600 \times 4.400 \times 10.00 = 26.400\text{m}^3$	26.4 m <sup>3</sup>
型枠 基礎コン用	$0.600 \times 2 \times 10.00 = 12.000\text{m}^2$	12.0 m <sup>2</sup>
目地材	擁壁工展開図(その3)より $0.116 + 1.740 = 1.86\text{m}^2$	1.9 m <sup>2</sup>
均しコンクリート 18-8-25	$(4.400 + 0.100 + 0.100) \times 0.100 \times 10.00 = 4.600\text{m}^3$	4.6 m <sup>3</sup>
型枠 均しコン用	$(0.100 + 0.100) \times 10.00 = 2.000\text{m}^2$	2.0 m <sup>2</sup>
裏込砕石 RC-40	M型 $0.40 \times 0.62 \times 14 \times 2 = 6.944$ B型 $0.73 \times 0.60 \times 10 \times 2 = 8.760$ K型 $1.11 \times 0.56 \times 10 \times 2 = 12.432$ $6.944 + 8.760 + 12.432 = 28.136\text{m}^3$	28.1 m <sup>3</sup>

# 一般計算書

種 別：②片持ばり式擁壁(逆T型)

細別／規格	算 式 / 図	数 量
天端コンクリート 30-12-25	$(0.166+0.521) \div 2 \times 4.00 \times 0.510 = 0.701$ $0.553 \times 6.00 \div 2 \times 0.510 = 0.846$ $0.701 + 0.846 = 1.547\text{m}^3$	1.5 m <sup>3</sup>
型枠 天端コン用	$(0.166+0.521) \div 2 \times 4.00 = 1.374$ $0.553 \times 6.00 \div 2 = 1.659$ $(1.374 + 1.659) \times 2 = 6.066\text{m}^2$	6.1 m <sup>2</sup>
透水マット w300×t30	$((0.166+0.521) \div 2 \times 4.00) + (0.553 \times 6.00 \div 2) \div 10.00 = 0.303$ $(7.710 - 0.60 - 0.303) \times 10.00 = 68.070$	68.1 m
控え壁コンクリート 30-12-25	$2.000 \times 1.000 \times 14 \times 0.07 = 1.960$ $2.000 \times 1.000 \times 10 \times 0.145 = 2.900$ $2.000 \times 1.000 \times 10 \times 0.244 = 4.880$ $1.960 + 2.900 + 4.880 = 9.740\text{m}^3$	9.7 m <sup>3</sup>
基礎鉄筋 D13以下	$47.517 \times 10.00 = 475.170\text{kg}$	475.17 kg
基礎鉄筋 D16～D25	$150.563 \times 10.00 = 1505.630\text{kg}$	1,505.63 kg
基礎鉄筋 D29以上	$164.910 \times 10.00 = 1649.100\text{kg}$	1,649.10 kg
控え壁鉄筋 D16～D25	$20.048 \times (4.00 + 6.00) = 200.480\text{kg}$	200.48 kg
控え壁鉄筋 D29以上	$164.858 \times (4.00 + 6.00) = 1648.580\text{kg}$	1,648.58 kg
足場工 キャットウォーク	$7.710 \div 1.8 \times 10.00 = 42.83$	42.80 m

## 数量集計表

種 別：③片持ばり式擁壁(逆T型)

規 格：ティロード 相当品

細 別	規 格	単 位	一般計算書		合 計	摘 要
M型ブロック	控え長0.51m	個	13.8		13.8	
B型ブロック	控え長0.85m	個	10		10	
K型ブロック	控え長1.25m	個	15		15	
擁壁面積		m2	79.9		79.9	
基礎コンクリート	24-12-25	m3	34.3		34.3	
型枠	基礎コン用	m2	14.0		14.0	
目地材		m2	0.3		0.3	
均しコンクリート	18-8-25	m3	5.1		5.1	
型枠	均しコン用	m2	2.0		2.0	
裏込砕石	RC-40	m3	34.2		34.2	
天端コンクリート	30-12-25	m3	1.2		1.2	
型枠	天端コン用	m2	4.8		4.8	
透水マット	w300×t30	m	77.5		77.5	
控え壁コンクリート	30-12-25	m3	12.1		12.1	
基礎鉄筋	D13以下	kg	472.37		472.37	





# 一般計算書

種 別：③片持ばり式擁壁(逆T型)

細別／規格	算 式 / 図	数 量
平均擁壁高	設置面積=85.9m <sup>2</sup>  平均擁壁高 85.9÷10.00=8.590m	
M型ブロック  控え長0.51m	N=13.75個×2m <sup>2</sup> =27.5m <sup>2</sup>  MA=11個 MB= 3個 MC= 2個 MD= 1個	13.8 個
B型ブロック  控え長0.85m	N=10個×2m <sup>2</sup> =20.0m <sup>2</sup>  BA= 9個 BB= 2個	10 個
K型ブロック  控え長1.25m	N=15個×2m <sup>2</sup> =30.0m <sup>2</sup>  KA=14個 KB= 2個	15 個
擁壁面積	85.9-0.600×10.00=79.900m <sup>2</sup>	79.9 m <sup>2</sup>
基礎コンクリート  24-12-25	0.700×4.900×10.00=34.300m <sup>3</sup>	34.3 m <sup>3</sup>
型枠  基礎コン用	0.700×2×10.00=14.000m <sup>2</sup>	14.0 m <sup>2</sup>
目地材	擁壁工展開図(その3)より  A=0.298m <sup>2</sup>	0.3 m <sup>2</sup>
均しコンクリート  18-8-25	(4.900+0.100+0.100)×0.100×10.00=5.100m <sup>3</sup>	5.1 m <sup>3</sup>
型枠  均しコン用	(0.100+0.100)×10.00=2.000m <sup>2</sup>	2.0 m <sup>2</sup>

# 一般計算書

種 別：③片持ばり式擁壁(逆T型)

細別／規格	算 式 / 図	数 量
裏込碎石 RC-40	M型 $0.40 \times 0.62 \times 13.75 \times 2 = 6.820$  B型 $0.73 \times 0.60 \times 10 \times 2 = 8.760$  K型 $1.11 \times 0.56 \times 15 \times 2 = 18.648$  $6.820 + 8.760 + 18.648 = 34.228\text{m}^3$	34.2 m <sup>3</sup>
天端コンクリート 30-12-25	$(0.053 + 0.500) \div 2 \times 5.00 \times 0.510 = 0.705$ $0.410 \times 5.00 \div 2 \times 0.510 = 0.523$  $0.705 + 0.523 = 1.228\text{m}^3$	1.2 m <sup>3</sup>
型枠 天端コン用	$(0.053 + 0.500) \div 2 \times 5.00 = 1.383$ $0.410 \times 5.00 \div 2 = 1.025$  $(1.383 + 1.025) \times 2 = 4.816\text{m}^2$	4.8 m <sup>2</sup>
透水マット w300×t30	$((0.053 + 0.500) \div 2 \times 5.00) + (0.410 \times 5.00 \div 2) \div 10.00 = 0.241$ $(8.590 - 0.60 - 0.241) \times 10.00 = 77.490$	77.5 m
控え壁コンクリート 30-12-25	$2.000 \times 1.000 \times 13.75 \times 0.07 = 1.925$ $2.000 \times 1.000 \times 10 \times 0.145 = 2.900$ $2.000 \times 1.000 \times 15 \times 0.244 = 7.320$  $1.925 + 2.900 + 7.320 = 12.145\text{m}^3$	12.1 m <sup>3</sup>
基礎鉄筋 D13以下	$47.237 \times 10.00 = 472.370\text{kg}$	472.37 kg
基礎鉄筋 D16～D25	$277.924 \times 10.00 = 2779.240\text{kg}$	2,779.24 kg
基礎鉄筋 D29以上	$90.696 \times 10.00 = 906.960\text{kg}$	906.96 kg
控え壁鉄筋 D16～D25	$22.010 \times (5.00 + 5.00) = 220.100\text{kg}$	220.10 kg
控え壁鉄筋 D29以上	$214.382 \times (5.00 + 5.00) = 2143.820\text{kg}$	2,143.82 kg
足場工 キャットウォーク	$8.590 \div 1.8 \times 10.00 = 47.72$	47.70 m

## 数量集計表

種 別：④片持ばり式擁壁(逆T型)

規 格：ティロード 相当品

細 別	規 格	単 位	一般計算書	合 計	摘 要
M型ブロック	控え長0.51m	個	37	37	
B型ブロック	控え長0.85m	個	20	20	
K型ブロック	控え長1.25m	個	25	25	
擁壁面積		m2	169.6	169.6	
基礎コンクリート	24-12-25	m3	70.0	70.0	
型枠	基礎コン用	m2	28.0	28.0	
目地材		m2	0.4	0.4	
均しコンクリート	18-8-25	m3	10.4	10.4	
型枠	均しコン用	m2	4.0	4.0	
裏込砕石	RC-40	m3	67.0	67.0	
天端コンクリート	30-12-25	m3	2.5	2.5	
型枠	天端コン用	m2	9.7	9.7	
透水マット	w300×t30	m	164.8	164.8	
控え壁コンクリート	30-12-25	m3	23.2	23.2	
基礎鉄筋	D13以下	kg	908.14	908.14	





# 一般計算書

種 別：④片持ばり式擁壁(逆T型)

細別／規格	算 式 / 図	数 量
平均擁壁高	設置面積=181.6m <sup>2</sup>  平均擁壁高 181.6÷20.00=9.080m	
M型ブロック 控え長0.51m	N=37個×2m <sup>2</sup> =74.0m <sup>2</sup>  MA=33個 MB= 4個 MC= 4個	37 個
B型ブロック 控え長0.85m	N=20個×2m <sup>2</sup> =40.0m <sup>2</sup>  BA=19個 BB= 2個	20 個
K型ブロック 控え長1.25m	N=25個×2m <sup>2</sup> =50.0m <sup>2</sup>  KA=19個 KB= 2個 KC=10個	25 個
擁壁面積	181.6-0.600×20.00=169.600m <sup>2</sup>	169.6 m <sup>2</sup>
基礎コンクリート 24-12-25	0.700×5.000×20.00=70.000m <sup>3</sup>	70.0 m <sup>3</sup>
型枠 基礎コン用	0.700×2×20.00=28.000m <sup>2</sup>	28.0 m <sup>2</sup>
目地材	擁壁工展開図(その3)より  0.102+0.287=0.39m <sup>2</sup>	0.4 m <sup>2</sup>
均しコンクリート 18-8-25	(5.000+0.100+0.100)×0.100×20.00=10.400m <sup>3</sup>	10.4 m <sup>3</sup>
型枠 均しコン用	(0.100+0.100)×20.00=4.000m <sup>2</sup>	4.0 m <sup>2</sup>

# 一般計算書

種 別：④片持ばり式擁壁(逆T型)

細別／規格	算 式 / 図	数 量
裏込碎石 RC-40	M型 $0.40 \times 0.62 \times 37 \times 2 = 18.352$  B型 $0.73 \times 0.60 \times 20 \times 2 = 17.520$  K型 $1.11 \times 0.56 \times 25 \times 2 = 31.080$  $18.352 + 17.520 + 31.080 = 66.952\text{m}^3$	67.0 m <sup>3</sup>
天端コンクリート 30-12-25	$(0.410 + 0.557) \div 2 \times 2.00 \times 0.510 = 0.493$ $0.525 \times 8.00 \div 2 \times 0.510 = 1.071$ $(0.025 + 0.330) \div 2 \times 10.00 \times 0.510 = 0.905$  $0.493 + 1.071 + 0.905 = 2.469\text{m}^3$	2.5 m <sup>3</sup>
型枠 天端コン用	$(0.410 + 0.557) \div 2 \times 2.00 = 0.967$ $0.525 \times 8.00 \div 2 = 2.100$ $(0.025 + 0.330) \div 2 \times 10.00 = 1.775$  $(0.967 + 2.100 + 1.775) \times 2 = 9.684\text{m}^2$	9.7 m <sup>2</sup>
透水マット w300×t30	$((0.410 + 0.557) \div 2 \times 2.00) + (0.525 \times 8.00 \div 2) + ((0.025 + 0.330) \div 2 \times 10.00) \div 20.00 = 0.242$ $(9.080 - 0.60 - 0.242) \times 20.00 = 164.760$	164.8 m
控え壁コンクリート 30-12-25	$2.000 \times 1.000 \times 37 \times 0.07 = 5.180$ $2.000 \times 1.000 \times 20 \times 0.145 = 5.800$ $2.000 \times 1.000 \times 25 \times 0.244 = 12.200$  $5.180 + 5.800 + 12.200 = 23.180\text{m}^3$	23.2 m <sup>3</sup>
基礎鉄筋 D13以下	$45.407 \times 20.00 = 908.140\text{kg}$	908.14 kg
基礎鉄筋 D16～D25	$181.294 \times 20.00 = 3625.880\text{kg}$	3,625.88 kg
基礎鉄筋 D29以上	$291.664 \times 20.00 = 5833.280\text{kg}$	5,833.28 kg
控え壁鉄筋 D16～D25	$24.233 \times (2.00 + 8.00 + 10.00) = 484.660\text{kg}$	484.66 kg



## 数量集計表

種 別：⑤片持ばり式擁壁(逆T型)

規 格：ティロード 相当品

細 別	規 格	単 位	一般計算書		合 計	摘 要
M型ブロック	控え長0.51m	個	21		21	
B型ブロック	控え長0.85m	個	14		14	
K型ブロック	控え長1.25m	個	21		21	
擁壁面積		m <sup>2</sup>	123.4		123.4	
基礎コンクリート	24-12-25	m <sup>3</sup>	50.0		50.0	
型枠	基礎コン用	m <sup>2</sup>	20.4		20.4	
目地材		m <sup>2</sup>	0.3		0.3	
均しコンクリート	18-8-25	m <sup>3</sup>	7.4		7.4	
型枠	均しコン用	m <sup>2</sup>	2.9		2.9	
裏込砕石	RC-40	m <sup>3</sup>	48.8		48.8	
調整コンクリート	30-12-25	m <sup>3</sup>	8.5		8.5	
型枠	調整コン用	m <sup>2</sup>	21.7		21.7	⑥分含む
天端コンクリート	30-12-25	m <sup>3</sup>	2.7		2.7	
型枠	天端コン用	m <sup>2</sup>	10.5		10.5	
透水マット	w300×t30	m	112.1		112.1	

## 数量集計表

種 別：⑤片持ばり式擁壁(逆T型)  
規 格：ティロード 相当品

細 別	規 格	単 位	一般計算書	合 計	摘 要
控え壁コンクリート	30-12-25	m <sup>3</sup>	17.2	17.2	
基礎鉄筋	D13以下	kg	696.65	696.65	
	D16～D25	kg	4,098.82	4,098.82	
	D29以上	kg	1,337.59	1,337.59	
控え壁鉄筋	D16～D25	kg	319.98	319.98	
	D29以上	kg	3,027.88	3,027.88	
足場工	キャットウォーク	m	73.44	73.44	



# 一般計算書

種 別：⑤片持ばり式擁壁(逆T型)

細別／規格	算 式 / 図	数 量
平均擁壁高	設置面積=132.2m <sup>2</sup> 平均擁壁高 132.2÷14.75=8.963m	
M型ブロック 控え長0.51m	N=21個×2m <sup>2</sup> =42.0m <sup>2</sup> MA=20個 MB= 2個	21 個
B型ブロック 控え長0.85m	N=14個×2m <sup>2</sup> =28.0m <sup>2</sup> BA=13個 BB= 2個	14 個
K型ブロック 控え長1.25m	N=21個×2m <sup>2</sup> =42.0m <sup>2</sup> KA=19個 KB= 4個	21 個
擁壁面積	132.2-0.600×14.75=123.350m <sup>2</sup>	123.4 m <sup>2</sup>
基礎コンクリート 24-12-25	0.700×4.900×(14.223+14.958)÷2=50.045m <sup>3</sup>	50.0 m <sup>3</sup>
型枠 基礎コン用	0.700×(14.958+14.223)=20.427m <sup>2</sup>	20.4 m <sup>2</sup>
目地材	擁壁工展開図(その4)より A=0.280m <sup>2</sup>	0.3 m <sup>2</sup>
均しコンクリート 18-8-25	(4.900+0.100+0.100)×0.100×(14.958+14.223)÷2=7.441m <sup>3</sup>	7.4 m <sup>3</sup>
型枠 均しコン用	0.100×(14.958+14.223)=2.918m <sup>2</sup>	2.9 m <sup>2</sup>

# 一般計算書

種 別：⑤片持ばり式擁壁(逆T型)

細別／規格	算 式 / 図	数 量
裏込碎石 RC-40	M型 $0.40 \times 0.62 \times 21 \times 2 = 10.416$  B型 $0.73 \times 0.60 \times 14 \times 2 = 12.264$  K型 $1.11 \times 0.56 \times 21 \times 2 = 26.107$  $10.416 + 12.264 + 26.107 = 48.787\text{m}^3$	48.8 m <sup>3</sup>
調整コンクリート 30-12-25	$2.427 + 2.660 + 3.381 = 8.468\text{m}^3$	8.5 m <sup>3</sup>
型枠 調整コン用 ⑥分含む 天端コンクリート	擁壁工展開図(その4)より  $9.234 + 12.428 = 21.66\text{m}^2$  $(0.330 + 0.385) \div 2 \times 14.750 \times 0.510 = 2.689\text{m}^3$	21.7 m <sup>2</sup>
30-12-25		2.7 m <sup>3</sup>
型枠 天端コン用	$(0.330 + 0.385) \div 2 \times 14.750 = 5.273$  $5.273 \times 2 = 10.546\text{m}^2$	10.5 m <sup>2</sup>
透水マット w300×t30	$((0.330 + 0.385) \div 2 \times 14.00) \div 14.00 = 0.358$ $(8.963 - 0.60 - 0.358) \times 14.00 = 112.070$	112.1 m
控え壁コンクリート 30-12-25	$2.000 \times 1.000 \times 21 \times 0.07 = 2.940$ $2.000 \times 1.000 \times 14 \times 0.145 = 4.060$ $2.000 \times 1.000 \times 21 \times 0.244 = 10.248$  $2.940 + 4.060 + 10.248 = 17.248\text{m}^3$	17.2 m <sup>3</sup>
基礎鉄筋 D13以下	$47.237 \times 14.748 = 696.651\text{kg}$	696.65 kg
基礎鉄筋 D16～D25	$277.924 \times 14.748 = 4098.823\text{kg}$	4,098.82 kg
基礎鉄筋 D29以上	$90.696 \times 14.748 = 1337.585\text{kg}$	1,337.59 kg



## 数量集計表

種 別：⑥片持ばり式擁壁(逆T型)

規 格：ティロード 相当品

細 別	規 格	単 位	一般計算書		合 計	摘 要
M型ブロック	控え長0.51m	個	16.5		16.5	
B型ブロック	控え長0.85m	個	11		11	
K型ブロック	控え長1.25m	個	13.8		13.8	
擁壁面積		m2	90.4		90.4	
基礎コンクリート	24-12-25	m3	29.3		29.3	
型枠	基礎コン用	m2	12.7		12.7	
目地材		m2	0.6		0.6	
均しコンクリート	18-8-25	m3	5.1		5.1	
型枠	均しコン用	m2	2.1		2.1	
裏込砕石	RC-40	m3	34.9		34.9	
調整コンクリート	30-12-25	m3	1.8		1.8	型枠は⑤で計上
天端コンクリート	30-12-25	m3	2.3		2.3	
型枠	天端コン用	m2	9.1		9.1	
透水マット	w300×t30	m	82.6		82.6	
控え壁コンクリート	30-12-25	m3	12.2		12.2	





# 一般計算書

種 別：⑥片持ばり式擁壁(逆T型)

細別／規格	算 式 / 図	数 量
平均擁壁高	設置面積=97.3m <sup>2</sup>  平均擁壁高 $97.3 \div 11.43 = 8.513\text{m}$	
M型ブロック 控え長0.51m	$N = 16.5 \text{個} \times 2\text{m}^2 = 33.0\text{m}^2$  MA=15個 MB= 3個	16.5 個
B型ブロック 控え長0.85m	$N = 11 \text{個} \times 2\text{m}^2 = 22.0\text{m}^2$  BA=10個 BB= 2個	11 個
K型ブロック 控え長1.25m	$N = 13.75 \text{個} \times 2\text{m}^2 = 27.5\text{m}^2$  KA=10個 KB= 2個 KC= 5個 KD= 1個	13.8 個
擁壁面積	$97.3 - 0.600 \times 11.43 = 90.442\text{m}^2$	90.4 m <sup>2</sup>
基礎コンクリート 24-12-25	$0.600 \times 4.600 \times (12.506 + 8.746) \div 2 = 29.328\text{m}^3$	29.3 m <sup>3</sup>
型枠 基礎コン用	$0.600 \times (12.491 + 8.746) = 12.742\text{m}^2$	12.7 m <sup>2</sup>
目地材	擁壁工展開図(その4)より  $0.286 + 0.301 = 0.59\text{m}^2$	0.6 m <sup>2</sup>
均しコンクリート 18-8-25	$(4.600 + 0.100 + 0.100) \times 0.100 \times (12.506 + 8.746) \div 2 = 5.100\text{m}^3$	5.1 m <sup>3</sup>
型枠 均しコン用	$0.100 \times (12.506 + 8.746) = 2.125\text{m}^2$	2.1 m <sup>2</sup>

# 一般計算書

種 別：⑥片持ばり式擁壁(逆T型)

細別／規格	算 式 / 図	数 量
裏込碎石 RC-40	M型 $0.40 \times 0.62 \times 16.5 \times 2 = 8.184$  B型 $0.73 \times 0.60 \times 11 \times 2 = 9.636$  K型 $1.11 \times 0.56 \times 13.75 \times 2 = 17.094$  $8.184 + 9.636 + 17.094 = 34.914\text{m}^3$	34.9 m <sup>3</sup>
調整コンクリート 30-12-25 ※型枠は⑤で計上 天端コンクリート	V=1.833m <sup>3</sup>	1.8 m <sup>3</sup>
30-12-25 天端コンクリート	$(0.385 + 0.415) \div 2 \times 11.43 \times 0.510 = 2.332\text{m}^3$	2.3 m <sup>3</sup>
型枠 天端コン用	$(0.385 + 0.415) \div 2 \times 11.43 = 4.572$ $4.572 \times 2 = 9.144\text{m}^2$	9.1 m <sup>2</sup>
透水マット w300×t30	$((0.385 + 0.415) \div 2 \times 11.00) \div 11.00 = 0.400$ $(8.513 - 0.60 - 0.400) \times 11.00 = 82.643$	82.6 m
控え壁コンクリート 30-12-25	$2.000 \times 1.000 \times 16.5 \times 0.07 = 2.310$ $2.000 \times 1.000 \times 11 \times 0.145 = 3.190$ $2.000 \times 1.000 \times 13.75 \times 0.244 = 6.710$  $2.310 + 3.190 + 6.710 = 12.210\text{m}^3$	12.2 m <sup>3</sup>
基礎鉄筋 D13以下	$39.417 \times 11.433 = 450.655\text{kg}$	450.66 kg
基礎鉄筋 D16～D25	$255.979 \times 11.433 = 2926.608\text{kg}$	2,926.61 kg
基礎鉄筋 D29以上	$74.662 \times 11.433 = 853.611\text{kg}$	853.61 kg
控え壁鉄筋 D16～D25	$21.825 \times 11.00 = 240.075\text{kg}$	240.08 kg



## 数量集計表

種 別：⑦片持ばり式擁壁(逆T型)

規 格：ティロード 相当品

細 別	規 格	単 位	一般計算書		合 計	摘 要
M型ブロック	控え長0.51m	個	6		6	
B型ブロック	控え長0.85m	個	4		4	
K型ブロック	控え長1.25m	個	5		5	
擁壁面積		m2	39.7		39.7	
基礎コンクリート	24-12-25	m3	12.0		12.0	
型枠	基礎コン用	m2	5.2		5.2	
目地材		m2	0.3		0.3	
均しコンクリート	18-8-25	m3	2.1		2.1	
型枠	均しコン用	m2	0.9		0.9	
裏込砕石	RC-40	m3	12.7		12.7	
調整コンクリート	30-12-25	m3	4.7		4.7	
型枠	調整コン用	m2	12.5		12.5	
天端コンクリート	30-12-25	m3	1.1		1.1	
型枠	天端コン用	m2	4.2		4.2	
透水マット	w300×t30	m	30.1		30.1	

## 数量集計表

種 別：⑦片持ばり式擁壁(逆T型)

規 格：ティロード 相当品

細 別	規 格	単 位	一般計算書		合 計	摘 要
控え壁コンクリート	30-12-25	m <sup>3</sup>	4.4		4.4	
基礎鉄筋	D13以下	kg	197.09		197.09	
	D16～D25	kg	1,279.90		1,279.90	
	D29以上	kg	373.31		373.31	
控え壁鉄筋	D16～D25	kg	87.48		87.48	
	D29以上	kg	837.45		837.45	
足場工	キャットウォーク	m	23.70		23.70	



# 一般計算書

種 別：⑦片持ばり式擁壁(逆T型)

細別／規格	算 式 / 図	数 量
平均擁壁高	設置面積=42.7m <sup>2</sup> 平均擁壁高 $42.7 \div 5.00 = 8.540\text{m}$	
M型ブロック 控え長0.51m	N=6個×2m <sup>2</sup> =12.0m <sup>2</sup> MA= 5個 MB= 2個	6 個
B型ブロック 控え長0.85m	N=4個×2m <sup>2</sup> =8.0m <sup>2</sup> BA= 3個 BB= 2個	4 個
K型ブロック 控え長1.25m	N=5個×2m <sup>2</sup> =10.0m <sup>2</sup> KA= 3個 KB= 2個 KC= 1個 KD= 2個	5 個
擁壁面積	$42.7 - 0.600 \times 5.00 = 39.700\text{m}^2$	39.7 m <sup>2</sup>
基礎コンクリート 24-12-25	$0.600 \times 4.600 \times (5.864 + 2.808) \div 2 = 11.967\text{m}^3$	12.0 m <sup>3</sup>
型枠 基礎コン用	$0.600 \times (5.864 + 2.808) = 5.203\text{m}^2$	5.2 m <sup>2</sup>
目地材	擁壁工展開図(その4)より A=0.306m <sup>2</sup>	0.3 m <sup>2</sup>
均しコンクリート 18-8-25	$(4.600 + 0.100 + 0.100) \times 0.100 \times (5.864 + 2.808) \div 2 = 2.081\text{m}^3$	2.1 m <sup>3</sup>
型枠 均しコン用	$0.100 \times (5.864 + 2.808) = 0.867\text{m}^2$	0.9 m <sup>2</sup>

# 一般計算書

種 別：⑦片持ばり式擁壁(逆T型)

細別／規格	算 式 / 図	数 量
裏込碎石 RC-40	M型 $0.40 \times 0.62 \times 6 \times 2 = 2.976$  B型 $0.73 \times 0.60 \times 4 \times 2 = 3.504$  K型 $1.11 \times 0.56 \times 5 \times 2 = 6.216$  $2.976 + 3.504 + 6.216 = 12.696\text{m}^3$	12.7 m <sup>3</sup>
調整コンクリート 30-12-25	$1.761 + 1.320 + 1.660 = 4.741\text{m}^3$	4.7 m <sup>3</sup>
型枠 調整コン用	擁壁工展開図(その4)より  $7.500 + 4.959 = 12.46\text{m}^2$	12.5 m <sup>2</sup>
天端コンクリート 30-12-25	$(0.415 + 0.425) \div 2 \times 5.00 \times 0.510 = 1.071\text{m}^3$	1.1 m <sup>3</sup>
型枠 天端コン用	$(0.415 + 0.425) \div 2 \times 5.00 \times 2 = 4.200\text{m}^2$	4.2 m <sup>2</sup>
透水マット w300×t30	$((0.415 + 0.425) \div 2 \times 4.00) \div 4.00 = 0.420$ $(8.540 - 0.60 - 0.420) \times 4.00 = 30.080$	30.1 m
控え壁コンクリート 30-12-25	$2.000 \times 1.000 \times 6 \times 0.07 = 0.840$ $2.000 \times 1.000 \times 4 \times 0.145 = 1.160$ $2.000 \times 1.000 \times 5 \times 0.244 = 2.440$  $0.840 + 1.160 + 2.440 = 4.440\text{m}^3$	4.4 m <sup>3</sup>
基礎鉄筋 D13以下	$39.417 \times 5.00 = 197.085\text{kg}$	197.09 kg
基礎鉄筋 D16～D25	$255.979 \times 5.00 = 1279.895\text{kg}$	1,279.90 kg
基礎鉄筋 D29以上	$74.662 \times 5.00 = 373.310\text{kg}$	373.31 kg
控え壁鉄筋 D16～D25	$21.870 \times 4.00 = 87.480\text{kg}$	87.48 kg



## 数量集計表

種 別：⑧片持ばり式擁壁(逆T型)

規 格：ティロード 相当品

細 別	規 格	単 位	一般計算書		合 計	摘 要
M型ブロック	控え長0.51m	個	12		12	
B型ブロック	控え長0.85m	個	8		8	
K型ブロック	控え長1.25m	個	8		8	
擁壁面積		m2	59.5		59.5	
基礎コンクリート	24-12-25	m3	21.1		21.1	
型枠	基礎コン用	m2	9.6		9.6	
目地材		m2	0.3		0.3	
均しコンクリート	18-8-25	m3	3.7		3.7	
型枠	均しコン用	m2	1.6		1.6	
裏込砕石	RC-40	m3	22.9		22.9	
天端コンクリート	30-12-25	m3	1.8		1.8	
型枠	天端コン用	m2	6.9		6.9	
透水マット	w300×t30	m	56.0		56.0	
控え壁コンクリート	30-12-25	m3	7.9		7.9	
基礎鉄筋	D13以下	kg	380.14		380.14	





# 一般計算書

種 別：⑧片持ばり式擁壁(逆T型)

細別／規格	算 式 / 図	数 量
平均擁壁高	設置面積=64.3m <sup>2</sup> 平均擁壁高 $64.3 \div 8.00 = 8.038\text{m}$	
M型ブロック 控え長0.51m	$N = 12\text{個} \times 2\text{m}^2 = 24.0\text{m}^2$ MA=11個 MB= 2個	12 個
B型ブロック 控え長0.85m	$N = 8\text{個} \times 2\text{m}^2 = 16.0\text{m}^2$ BA= 7個 BB= 2個	8 個
K型ブロック 控え長1.25m	$N = 8\text{個} \times 2\text{m}^2 = 16.0\text{m}^2$ KA= 7個 KB= 2個	8 個
擁壁面積	$64.3 - 0.600 \times 8.00 = 59.500\text{m}^2$	59.5 m <sup>2</sup>
基礎コンクリート 24-12-25	$0.600 \times 4.400 \times 8.00 = 21.120\text{m}^3$	21.1 m <sup>3</sup>
型枠 基礎コン用	$0.600 \times 2 \times 8.00 = 9.600\text{m}^2$	9.6 m <sup>2</sup>
目地材	擁壁工展開図(その4)より A=0.315m <sup>2</sup>	0.3 m <sup>2</sup>
均しコンクリート 18-8-25	$(4.400 + 0.100 + 0.100) \times 0.100 \times 8.00 = 3.680\text{m}^3$	3.7 m <sup>3</sup>
型枠 均しコン用	$(0.100 + 0.100) \times 8.00 = 1.600\text{m}^2$	1.6 m <sup>2</sup>

# 一般計算書

種 別：⑧片持ばり式擁壁(逆T型)

細別／規格	算 式 / 図	数 量
裏込碎石 RC-40	M型 $0.40 \times 0.62 \times 12 \times 2 = 5.952$  B型 $0.73 \times 0.60 \times 8 \times 2 = 7.008$  K型 $1.11 \times 0.56 \times 8 \times 2 = 9.946$  $5.952 + 7.008 + 9.946 = 22.906\text{m}^3$	22.9 m <sup>3</sup>
天端コンクリート 30-12-25	$(0.425 + 0.443) \div 2 \times 8.00 \times 0.510 = 1.771\text{m}^3$	1.8 m <sup>3</sup>
型枠 天端コン用	$(0.425 + 0.443) \div 2 \times 8.00 \times 2 = 6.944\text{m}^2$	6.9 m <sup>2</sup>
透水マット w300×t30	$((0.425 + 0.443) \div 2 \times 8.00) \div 8.00 = 0.434$ $(8.038 - 0.60 - 0.434) \times 8.00 = 56.032$	56.0 m
控え壁コンクリート 30-12-25	$2.000 \times 1.000 \times 12 \times 0.07 = 1.680$ $2.000 \times 1.000 \times 8 \times 0.145 = 2.320$ $2.000 \times 1.000 \times 8 \times 0.244 = 3.904$  $1.680 + 2.320 + 3.904 = 7.904\text{m}^3$	7.9 m <sup>3</sup>
基礎鉄筋 D13以下	$47.517 \times 8.00 = 380.136\text{kg}$	380.14 kg
基礎鉄筋 D16～D25	$150.563 \times 8.00 = 1204.504\text{kg}$	1,204.50 kg
基礎鉄筋 D29以上	$164.910 \times 8.00 = 1319.280\text{kg}$	1,319.28 kg
控え壁鉄筋 D16～D25	$20.777 \times 8.00 = 166.216\text{kg}$	166.22 kg
控え壁鉄筋 D29以上	$166.491 \times 8.00 = 1331.928\text{kg}$	1,331.93 kg
足場工 キャットウォーク	$8.038 \div 1.8 \times 8.00 = 35.72$	35.70 m

## 数量集計表

種 別：⑨片持ばり式擁壁(逆T型)

規 格：ティロード 相当品

細 別	規 格	単 位	一般計算書		合 計	摘 要
M型ブロック	控え長0.51m	個	12		12	
B型ブロック	控え長0.85m	個	8		8	
擁壁面積		m2	43.7		43.7	
基礎コンクリート	24-12-25	m3	12.4		12.4	
型枠	基礎コン用	m2	8.0		8.0	
目地材		m2	0.3		0.3	
均しコンクリート	18-8-25	m3	2.6		2.6	
型枠	均しコン用	m2	1.6		1.6	
裏込砕石	RC-40	m3	13.0		13.0	
天端コンクリート	30-12-25	m3	1.9		1.9	
型枠	天端コン用	m2	7.3		7.3	
透水マット	w300×t30	m	40.1		40.1	
控え壁コンクリート	30-12-25	m3	4.0		4.0	
基礎鉄筋	D13以下	kg	294.82		294.82	
	D16～D25	kg	271.98		271.98	